



Tractoren

ELIOS

240 230 220 210





## Gewoon meer bereiken.

Het weer, de veestapel, percelen en uw klanten bepalen uw dagelijkse werkzaamheden. Dat is allemaal niet zo eenvoudig te plannen. Vooral wanneer uiteindelijk alleen een succesvolle oogst en hoogwaardig product tellen. Om u bij uw doelen te ondersteunen, hebben we onze nieuwe compacte tractoren ontwikkeld. Dankzij hun veelzijdigheid, kracht, comfort en betrouwbaarheid verlichten ze uw dagelijks werk, verminderen ze uw kosten en helpen mee om uw productiviteit te verhogen.

De compacte ELIOS 200 is een trekker die zichzelf uitlegt. U bent vanaf het begin vertrouwd met zijn robuuste technologie. Het is eenvoudig en gemakkelijk te bedienen. Dankzij de lage totale hoogte kunt u er in elke schuur mee naar binnen. Het lage zwaartepunt geeft u zekerheid op heuvelachtig terrein. Kortom: Hij is altijd klaar als jij dat bent.



# ELIOS 240-210. Aan u de keuze.



ELIOS 240

- 103 P
- 3,6-l-Motor
- Cabine zonder glazen dak: totale hoogte 2,40 m
- Cabine met glazen dak: totale hoogte 2,51 m



ELIOS 230

- 92 Pk
- 3,6-l-Motor
- Cabine zonder glazen dak: totale hoogte 2,40 m
- Cabine met glazen dak: totale hoogte 2,51 m



ELIOS 220

- 85 Pk
- 3,6-l-Motor
- Cabine zonder glazen dak: totale hoogte 2,40 m
- Cabine met glazen dak: totale hoogte 2,51 m



ELIOS 210

- 75 Pk
- 3,4-l-Motor
- Cabine zonder glazen dak: totale hoogte 2,40 m
- Cabine met glazen dak: totale hoogte 2,51 m



ELIOS 210

- 75 Pk
- 3,4-l-Motor
- Platform: totale hoogte 2,64 m of 1,89 m met ingeklapte rolbeugel

### Motoren: krachtig en milieuvriendelijk.

De moderne motortechnologie van de ELIOS 240-220 voldoet in het vermogensbereik tussen 85 en 103 pk aan de Fase V-emissienorm. Het ontwerp van de motorkap verbetert het zicht naar voren op de voorlader of de werktuigen.

De ELIOS 210 heeft alleen diesel nodig om zijn 75 pk milieuvriendelijk te produceren. Het kan niet eenvoudiger.

### Werkplek: duidelijk en comfortabel.

In de cabineversie zorgt het glazen dak voor meer veiligheid en comfort tijdens het werk met de voorlader. Zonder het glazen dak kan de ELIOS gemakkelijk door zeer lage bouwhekken. In de platformversie is hij zelfs slechts 1,89 m hoog met ingeklapte rolbeugel. Dit maakt het ideaal voor gebruik in kassen.

<b>Gewoon meer bereiken.</b>	<b>02</b>
Betrouwbaarheid / Eenvoud	06
Veelzijdigheid / Prestaties	08
<b>CLAAS POWER SYSTEMS</b>	<b>10</b>
Motor	12
Transmissie / aftakas	14
Constructie	16
Hydrauliek / hefinrichting	18
Frontladers	20
<b>Comfort</b>	<b>22</b>
Cabine	24
Rechter bedieningsconsole	26
Onderhoud	28
Ontwikkeling en productie	30
CLAAS Service & Parts	32
Argumenten	34
Technische gegevens	35

Alles over de nieuwe  
ELIOS 200.  
[elios.claas.com](http://elios.claas.com)



Scan me.

# Betrouwbaarheid en eenvoud die vertrouwen scheppen.

## Betrouwbaarheid waarop u kunt vertrouwen.

Het concept van de ELIOS 200 is gebaseerd op eenvoudige, robuuste technologie. Een slanke en robuuste machine met hoofdzakelijk mechanische onderdelen zorgt voor een maximale betrouwbaarheid gedurende vele jaren.

U kunt zonder meer op de kwaliteit van de ELIOS 200 vertrouwen. U profiteert elke dag opnieuw van de hoogwaardige componenten en zorgvuldige afwerking. En uiteraard ook van de service van CLAAS, die altijd voor u klaarstaat.



U kunt altijd op uw ELIOS 200 vertrouwen dankzij de voortreffelijke kwaliteit van de afwerking.  
**Pagina 30**



De lange onderhoudsintervallen en uitstekende toegankelijkheid zorgen voor lagere onderhoudskosten en minder stilstand.  
**Bladzijde 28**



De 75 pk motor van de ELIOS 210 heeft geen additieven nodig. De brandstoftank is voldoende.  
**Pagina 12**



Dankzij de overwegend mechanische regeling zijn de instellingen minimaal.  
**Pagina 26**



De geïntegreerde uitlaatgasbehandeling en de verlaagde motorkap zorgen voor een goed zicht rondom.  
**Bladzijde 24**

## Eenvoud. Je werkt efficiënter.

De ergonomie van de ELIOS 200 roept geen vragen op. De directe en overwegend mechanische bediening voorkomt bedieningsfouten. Zelfs onervaren bestuurders krijgen snel vertrouwen.

Dankzij het ruime interieur, het verstelbare stuurwiel en het grote gezichtsveld biedt de ELIOS 200 u een aangenaam comfortniveau. U kunt zich concentreren op de machine, uw gewassen of uw dieren.

# Veelzijdig en krachtig op de weg.

Veelzijdigheid. Om tijd te besparen.

Met een hoogte vanaf 2,4 m en een draaicirkel van 3,51 m komt de ELIOS 200 overal doorheen en overtuigt zelfs op de smalste plaatsen van het bedrijf. Met zijn lage gewicht van 3,3 ton laat hij nauwelijks sporen na tijdens de hooioogst of gewasbescherming.

Dankzij de talrijke uitrustingsmogelijkheden zoals frontheef, frontaftakas of voorlader die af fabriek worden aangeboden, kunt u uw ELIOS 200 precies aan uw behoeften aanpassen.



Met de PROPILOT bedient u de voorlader nauwkeurig.  
**Bladzijde 20**



Dankzij de REVERSHIFT omkeerschakeling kunt u snel en eenvoudig manoeuvreren.  
**Pagina 15**

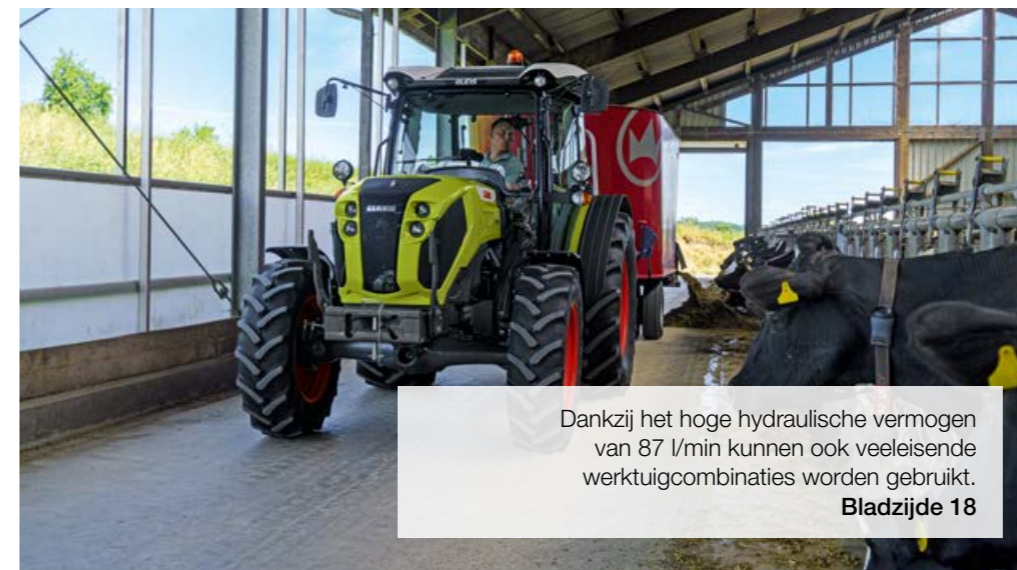
Prestaties. Voor hogere productiviteit.

De pittige motor, de perfect afgestelde transmissie en het hoge hydraulische vermogen tot 87 l/min vormen de sleutel voor de efficiëntie van de ELIOS 200. De motor loopt bij alle toerentallen rustig en levert het vereiste vermogen.

De transmissie met REVERSHIFT en TWINSHIFT biedt voor elke situatie de juiste versnelling.



Dankzij het lage zwaartepunt werkt u gemakkelijker op de helling.  
**Pagina 16**



Dankzij het hoge hydraulische vermogen van 87 l/min kunnen ook veeleisende werktuigcombinaties worden gebruikt.  
**Bladzijde 18**



Lage totale hoogte, lange wielbasis en optimale gewichtsverdeling zorgen voor hoge flexibiliteit en prestaties.  
**Pagina 16**



Met 24 versnellingen en een minimumsnelheid van 500 m/u is de ELIOS 200 uitgerust voor alle toepassingen op de weg en in het veld.  
**Pagina 15**

## **CPS** | CLAAS POWER SYSTEMS

Onze motivatie is de interactie van uitstekende componenten.

Uw CLAAS machine is veel meer dan de som der delen. Hoge capaciteit wordt alleen bereikt als alle onderdelen op elkaar zijn afgestemd en goed samenwerken.

Onder de naam CLAAS POWER SYSTEMS (CPS) combineren we de beste componenten voor een intelligent aandrijfsysteem. Waarbij het volle motorvermogen alleen wordt geleverd wanneer u dat nodig hebt. Met aandrijvingen die perfect zijn afgestemd op de toepassingen voor uw machine. En met brandstofbesparende techniek die zichzelf snel terugbetaalt.





### ELIOS 200 - constante prestaties.

Dankzij de specifieke motorkarakteristiek van CLAAS is het volledige koppel over een breed toerentalbereik beschikbaar. Voor een constant vermogen en krachtsontplooiing wanneer die daadwerkelijk worden vereist. Hierdoor kan zonder problemen met lage toerentallen en een hoog koppel met de ECO-aftakas worden gewerkt. Hetzelfde geldt voor het uitvoeren werkzaamheden met een nominaal toerental waarbij alle reserves worden aangesproken. Dankzij het hoge vermogen hoeft er bovendien heel weinig te worden geschakeld.

De ELIOS is standaard uitgerust met een motorluchtvoorverwarmer. Als optie is een elektrische koudstarthulp leverbaar, die zorgt voor een betrouwbare en zachte start van de motor bij temperaturen tot -30°C.

### Nauwkeurig werken met de juiste toerentallen.

De ELIOS 200 beschikt standaard over een elektronisch Common Rail-inspuiting en toerentalgeheugen. Een tweede toerentalgeheugen is als optie leverbaar. Eén druk op de knop is voldoende om het gewenste toerental op te roepen. Met behulp van twee knoppen kunt u het toerental nog verfijnder afstellen, wat vooral goed van pas komt bij werkzaamheden met een aftakas.

ELIOS	240	230	220	210
Maximaal vermogen in pk <sup>1</sup>	103	92	85	75
Maximumkoppel in Nm <sup>1</sup>	406	366	334	309

<sup>1</sup> ECE R 120

### ELIOS 240-220 - sterke kern.

Onder de motorkap van de ELIOS 240-220 liggen motoren van FPT Fiat Powertrain Technologies met een cilinderinhoud van 3,6 l en geavanceerde technologie.

- Viscofan
- Common Rail-inspuiting 1800 bar
- Turbocompressor
- Intercooler
- Voldoet aan emissienorm Stage V dankzij een DOC-katalysator, dieselpartikelfilter en SCR-katalysator.

De cilinderinhoud van 3,6 l zorgt voor een laag verbruik. De combinatie met een uitgebalanceerde viercilindermotor zorgt voor een zeer rustige loop, laag geluidsniveau en lange levensduur.

Ondanks het compacte formaat biedt de ELIOS met viscofan, moderne inspuittechniek en uitlaatgasbehandeling de perfecte basis voor een efficiënte werking.

### Schone uitlaatgassen dankzij Stage V.

Bij de ELIOS 240-220 Stage V zijn alle componenten voor de nabehandeling van uitlaatgassen intelligent ondergebracht, zodat het motorcompartiment uitstekend bereikbaar blijft. De dieseloxidatiekatalysator (DOC), het dieselpartikelfilter (DPF) en de selectieve katalytische reductie (SVR) zijn ondergebracht in één onderdeel, dat bovendien is aangepast aan het vlakke ontwerp van de motorkap. Hierdoor hebt u altijd uitstekend zicht naar voren en op de wielen. De brandstoftank met een volume van 95 l en Ad-Bluetank van 10 l zorgen voor voldoende reserves voor lange werkdagen.



### ELIOS 210.

#### Eenvoudiger kan het niet.

De ELIOS 210 verschilt van de andere ELIOS-modellen door het ontwerp van de motorkap. Het grootste verschil zit echter aan de onderkant. De 3,4-liter motor levert 75 pk en voldoet dankzij moderne technologie en EGR aan de emissienorm Stage V zonder dat er extra brandstof nodig is.

- Viscofan
- 1.600 bar hogedruk Common-Rail inspuiting
- Turbocompressor
- Intercooler
- Voldoet aan de Fase V-emissienorm zonder extra bedrijfs-vloeistoffen dankzij het roefilter, de DOC-katalysator en de externe gekoelde uitlaatgasrecirculatie (EGR).



## Twee transmissievarianten.

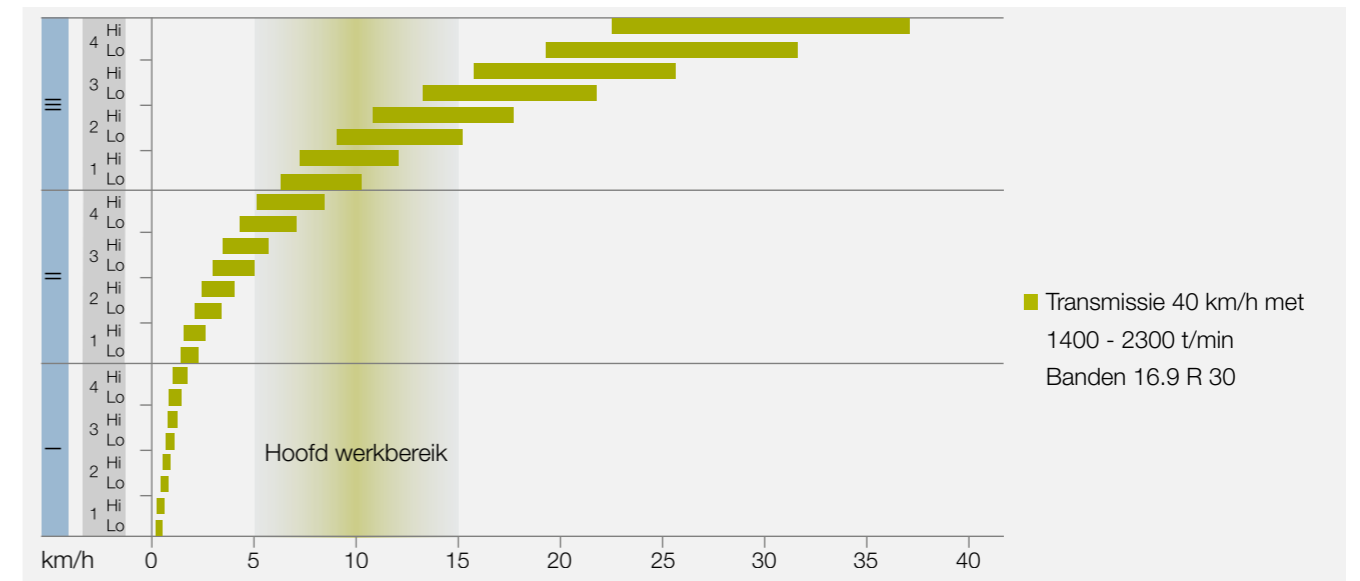
Met twee versnellingsbakken waaruit u kunt kiezen, biedt de ELIOS u de juiste oplossing:

- 24 V / 24 A met mechanische omkeerschakeling en vertraging
- 24 V / 12 A met REVERSHIFT omkeerschakeling en tweetraps powershift TWINSHIFT

De vierwielaandrijving wordt met een druk op de knop ingeschakeld. Om onnodig bandenslijtage te voorkomen, wordt de vierwielaandrijving bij 14 km/u automatisch in- en uitgeschakeld.



Er is keuze uit mechanische versnelling rechts van het stuur of de handige TWINSHIFT-versnellingspook met dubbele belasting, die aan de versnellingspook wordt bediend.



De 24 versnellingen bieden voor alle werkzaamheden de juiste snelheid. Met een minimale snelheid van 500 m/u bij nominaal toerental kunt u ook speciale toepassingen perfect beheersen. De TWINSHIFT powershift wordt eenvoudig bediend met een drukknop op de schakelhandgreep. Alle transmissies van de ELIOS werden ontwikkeld om minimale krachtverliezen te garanderen.

Dankzij de REVERSHIFT omkeerschakeling hebt u het koppelpedaal vrijwel niet meer nodig. De koppelingknop op de schakelhendel biedt vooral tijdens transport vele voordelen. Bovendien kan met REVERSHIFT vooral bij werkzaamheden met de frontlader soepel en snel van rijrichting worden gewisseld.

## Sterke aandrijving. De aftakassen.

De ELIOS kan met verschillende aftakassen worden uitgerust. Daartoe behoort eveneens een 540 ECO aftakas met een lager motortoerental. Hierdoor nemen zowel het brandstofverbruik als het geluidsniveau af bij lichte werkzaamheden met een aftakas. Als optie is bovendien een afzonderlijke rijaftakas leverbaar voor de aandrijving van assen van aanhangwagens.

- 540 ECO en 540 t/min
- 540 en 1000 t/min
- Rijafhankelijke aftakas voor alle configuraties leverbaar

Het inschakelen van de aftakas is hydraulisch bekrachtigd, in combinatie met de REVERSHIFT transmissie wordt de aftakas naar keuze elektrisch ingeschakeld.



De omkeerschakeling bevindt zich binnen handbereik links naast het stuurwiel, naar keuze elektronisch met de REVERSHIFT of mechanisch.

Bij de REVERSHIFT uitvoering: bediening van de elektronische koppeling met een drukknop op de schakelhendel.



# CLAAS tractorconcept: Compact, stabiel en wendbaar.

## Uitgekiend systeem.

De optimale gewichtsverdeling zorgt voor het dagelijkse gebruik met een frontlader, zware werktuigen aan voor- en achterzijde, zoals houtversnipperaars of maai-armen voor veilig rijden op straat en op een perceel.

Vooraf onder moeilijke omstandigheden, zoals bij het werken op hellingen, geeft een laag zwaartepunt de trekkers van de ELIOS-serie een uitstekende stabiliteit. Dit kan nog worden versterkt door de maximale spoorbreedte van 2.310 mm. Samen met de evenwichtige gewichtsverdeling zorgt dit voor veiligheid. Met een laag leeggewicht van 3,26 t bent u onderweg op een manier die vriendelijk is voor de grond en zuinig met brandstof.

Een andere eis uit de praktijk is voldoende bodemvrijheid om over zwaden te rijden in de hooioogst of te kunnen werken in rijenculturen bij de groenteteelt. Ook hier scoort de ELIOS bijzonder goed.

## Veilig onderweg.

Het toegestaan totaalgewicht van 5,1 t wordt perfect onder controle gehouden door de remmen. Omdat bij het remmen automatisch de vierwielaandrijving wordt ingeschakeld, kan de tractor beter tot stilstand worden gebracht.

## Uitstekende wendbaarheid en een laag zwaartepunt.

De combinatie van een lange wielbasis en een optimale gewichtsverdeling met een compacte totale lengte zorgt voor grote veelzijdigheid en hoge capaciteit.

## Lange wielbasis en optimale gewichtsverdeling

- Laag zwaartepunt, optimaal voor werken op hellingen
- Meer rijcomfort
- Uitstekende en veilige wegligging
- Hoger hefvermogen dankzij betere stabiliteit
- Hogere trekkracht en prestatievermogen dankzij geringe behoefte aan extra ballast
- Dankzij het gunstige vermogensgewicht wordt op de akker de bodemstructuur ontzien en kan dynamisch met de tractor op straat worden gereden
- Optimaliseert het brandstofverbruik

## Compacte totaallengte.

- Uitstekende wendbaarheid
- Prima overzicht
- Uitstekende geleiding van frontaanbouwwerktuigen
- Compact en wendbaar dankzij een minimale draaicirkel van slechts 3,51 m
- Minimale uitwendige breedte vanaf 1,65 m

## De juiste argumenten.

Met de ELIOS 200 bent u ook uitstekend uitgerust voor werkzaamheden bij gemeentes, landschapsonderhoud en in tuinbouw, stoeterijen en in de groente- en wijnbouw.

De platformversie van de ELIOS 210 is slechts 1,89 m hoog met ingeklapte rolbeugel en 320/85 R 36 banden. Het is de ideale keuze voor gebruik in lage kassen en gebouwen. De ELIOS 240-210 met cabine zonder glazen dak bereikt een hoogte van slechts 2,40 m. Dit betekent dat hij moeiteloos door poorten met lage doorrijhoogtes gaat.



In zeer brede boomgaarden of wijngaarden is de ELIOS 200 een ideale partner. De optionele smalle vooras en bijpassende banden maken een totale breedte van slechts 1,65 m mogelijk.

Om met minimale insporing op gazons in parken of op sportvelden te kunnen rijden levert CLAAS af fabriek (behalve ELOS 210) op verzoek Trelleborg gazonbanden met de maten 600/55 26,5 achter en 400/55 22,5 voor. Daardoor kunt het gehele jaar op terreinen met kwetsbare graszoden of natte ondergrond rijden, zonder dat er structure schade optreedt.





Met een maximaal hefvermogen van 3,2 ton is de ELIOS perfect opgewassen tegen de zware dagelijkse omstandigheden.



De bediening van de mechanische achterhef is ergonomisch geplaatst rechts van de bestuurdersstoel.



De mechanische bediening van de achterhef kan aan de achterkant worden bediend voor het aankoppelen van werktuigen.



De optionele frontheft met 3,2 t hefvermogen en de frontaftakas vergroten de gebruiksmogelijkheden van de ELIOS.



Aan de rechter voorzijde van de cabine zijn vier hydraulische aansluitingen en een vrije retour beschikbaar.



Met de hydraulische 2-leiding aanhangerrem blijft u ook tijdens transporten flexibel.

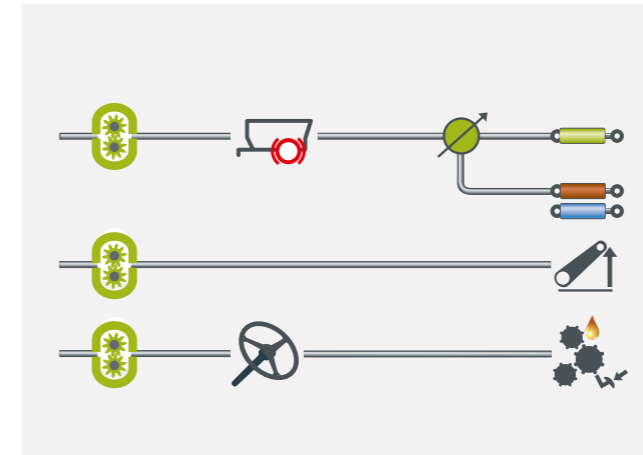
## Veel hefvermogen. Meer mogelijkheden.

Met 3,2 ton maximale hefkracht aan de koppelingspunten van de achterhef en tot 3,2 ton (2,8 ton bij ELIOS 210) aan de frontheft heeft de ELIOS de beste voorwaarden voor het zware dagelijkse werk.

De mechanische bediening voor de achterhef zijn dicht bij de bestuurder geplaatst en gemakkelijk te bedienen. De verstelbare onderstop zorgt ervoor dat na elke draaimanoeuvre op de wendakker de gewenste werkdiepte weer wordt bereikt.

De frontheft en de frontaftakas 1.000 of 540 ECO worden in de fabriek gemonteerd en zijn dus optimaal in de trekker geïntegreerd. Met opgeklapte hefstangen is de frontheft zeer compact en steekt weinig uit. De achterzijde van de tractor biedt vele aankoppelmogelijkheden, bijvoorbeeld zijn lange aankoppelsleuven met zwaaihaak of een pick-up hitch leverbaar.

In combinatie met een perfect afgestemde CLAAS voorlader wordt het toepassingsgebied van de trekker vergroot, zonder daarbij de wendbaarheid te begrenzen.



De derde pomp, met een opbrengst van 60 l/min, is alleen bedoeld voor de hydraulische regelventielen. Dankzij deze circuits kunnen overlappende acties gelijktijdig worden uitgevoerd. Ook kunnen werktuigcombinaties worden gebruikt die een hoog hydraulisch vermogen eisen. Bovendien wordt door het uitvoeren van de betreffende werkzaamheden met een laag toerental en hoog hydraulisch vermogen op waardevolle brandstof bespaard.

De hydraulische aansluitingen, die links van de topstang zijn aangebracht, vereenvoudigen het aankoppelen van werktuigen aan de achterzijde. De aansluitingen zijn dankzij de kleurcodering en aangebrachte stickers eenvoudig te herkennen. De achterzijde blijft dankzij het oliekrasreservoir altijd schoon. Met behulp van de vier aansluitingen rechtsvoor bij de cabine kunnen twee hydraulische functies aan de voorzijde worden aangestuurd.

Wanneer bijvoorbeeld bij permanent bedrijf een hydraulische motor wordt gebruikt, begrenst de aan de voor- of achterzijde vrije retour (oranje aansluiting) het opwarmen van de olie.

## Hydraulisch vermogen naar behoefte.

De ELIOS 200 beschikt standaard over twee hydraulische pompen, die samen voor een opbrengst van 87 l/min zorgen. Daarvan zorgt één hydraulisch circuit met 27 l/min voor de besturing, terwijl een tweede circuit met 60 l/min voor de achterhefinrichting en regelventielen zorgt.

Als optie zijn drie hydraulische pompen met een maximale, gezamenlijke opbrengst van 114 l/min leverbaar. Het eerste circuit zorgt voor de besturing met een opbrengst van 27 l/min. Het tweede circuit levert eveneens 27 l/min, dat uitsluitend voor de achterhefinrichting wordt gebruikt.



## Maximaal drie mechanische regelventielen.

De mechanische hendels van de hydrauliek zijn gemakkelijk en ergonomisch te bedienen. Door de zwevende positie kan de maaier de contouren van de grond volgen. Met het eenvoudige mechanisme kunt u elke bedieningseenheid afzonderlijk in de neutrale stand vergrendelen. Als u de snelheid van een hydraulische motor moet verlagen, beperkt u gewoon het debiet van de derde regeleenheid met een hendel vanuit de cabine.

# Past perfect. CLAAS frontladers.



Op onze website kunt u meer informatie vinden over onze frontladers.  
frontloader.claas.com

Scan me.



Geen compromissen bij werkzaamheden met een frontlader.

Vooral met een voorlader is de aankoppeling aan de tractor van groot belang om veilig en snel te kunnen werken. Optimale integratie van de aanbouwconsoles had bij de ontwikkeling van de ELIOS serie grote prioriteit.

De opstelling van de console ver naar achteren zorgt voor stabiliteit bij zwaar werk. De stevige schroefverbinding van de gietijzeren aanbouwdelen aan het frame van de motor beperkt de stuurhoek en het onderhoudsgemak niet. Dankzij het concept van de aanbouw console kan een CLAAS-voorlader ook later probleemloos worden aangebouwd.



### PROPILOT bediening.

De CLAAS-voorlader van de ELIOS 200 wordt bediend via de in de rechter zijconsole geïntegreerde PROPILOT. De multifunctionele eenhendelbediening via bowdenkabels is speciaal ontwikkeld voor de bediening van een voorlader en heeft zich in het dagelijks gebruik bewezen.

### Sterke pluspunten.

- Frontconsoles en bedieningselementen kunnen af fabriek worden geïntegreerd
- Alle cabines zijn getest volgens de FOPS normen (Falling Objects Protective Structure)
- PROPILOT-bediening (mechanische bediening met bowdenkabels)
- Er kan worden gekozen uit hydraulische parallelgeleiding PCH bij FL frontladers of mechanische parallelgeleiding PCM bij FL C en FL E modellen
- FITLOCK systeem voor snel en eenvoudig aan- en afkoppelen van de frontlader
- MACH snelkoppelingen voor elektrische en hydraulische aansluitingen
- FASTLOCK voor hydraulische vergrendeling van het werktuig
- SPEEDLINK voor automatische vergrendeling en aankoppeling van alle hydraulische en elektrische aansluitingen van het werktuig
- SHOCK ELIMINATOR dansonderdrukking
- Grote keuze uit werktuigen
- En uiteraard de volledige CLAAS Service

ELIOS	240	230	220	210
FL	60	60	60	60
FL C	40, 60	40, 60	40, 60	40, 60
FL E	40, 60	40, 60	40, 60	40, 60

FITLOCK systeem voor snel aan- en afkoppelen en MACH snelkoppelingen voor elektrische en hydraulische verbindingen.



Productiviteit kan ook toenemen als u het zich gemakkelijk maakt.

De cabine van de ELIOS 200 combineert ergonomie met eenvoud. Bijzondere nadruk werd gelegd op de logische opstelling en de ergonomie van de overwegend mechanische bedieningsorganen. Zelfs onervaren bestuurders vinden snel hun weg en worden minder moe.

- Beste zicht rondom door cabine met smalle stijlen
- Cabine zonder glazen dak voor een lage totale hoogte of cabine met glazen dak voor een uitstekend zicht op de voorlader
- Bij het opstappen optimale toegang tot de cabine
- Rustige en comfortabele werkplek



# Meer dan alleen een werkplek. De cabines.



## Cabine met glazen dak.

Beschikbaar bij ELIOS 240-210.



## Cabine zonder glazen dak.

Verkrijgbaar bij ELIOS 240-210.



## Plattform.

Verkrijgbaar bij ELIOS 210.



### Alles in zicht. Alles onder controle.

Welkom in de cabine van de ELIOS 200: De breed opengaande deur, de comfortabele handgrepen en de zelfreinigende trede maken de toegang tot de cabine gemakkelijk. De vele verstelmogelijkheden van de stoel en het stuurwiel zorgen voor een comfortabele werkomgeving voor elke bestuurder. De luchtgeveerde stoel en de airconditioning zorgen voor nog meer comfort. Voor gebruik bij gewasbescherming kan een actief koolfilter worden gebruikt in plaats van het conventionele cabinefilter om de machinist te beschermen.

Dankzij de ruime beglazing heeft de cabine van de ELIOS 200 een uitstekend zicht rondom. Aan de achterkant zorgen gebogen ramen voor een onbelemmerd zicht op de werktuigen achterin. Het glazen dak biedt een vrijwel onbelemmerd zicht op de geheven voorlader.

Vier werkklampen verlichten het werkgebied bij duisternis of onvoldoende licht in stallen. De grote koplampen zijn leverbaar in LED-uitvoering (behalve ELIOS 210).



Een comfortabele zitting met luchtvering zorgt voor rugvriendelijk zitcomfort tijdens lange gebruiksdagen.

### ELIOS 210 Plattform.

Maar ook de platformversie van de ELIOS 210 zonder cabine heeft veel te bieden. De rolbeugel is bijvoorbeeld inklapbaar, waardoor de doorrijhoogte tot slechts 1,89 m wordt teruggebracht. Met de optionele naar beneden gerichte uitlaatpijp kan de ELIOS dus zelfs in de laagste kassen, gebouwen en plantages komen.



Het verwarmings- en ventilatiesysteem beschikt over een vier-traps ventilator en talrijke instelbare luchtopeningen. Een regelbare klimaatregeling is eveneens leverbaar.



Zelfs in smalle gebouwen kun je comfortabel instappen. De brede deuren gaan breed open zonder veel uit te steken aan de zijanten van de machine.



Voor natuurlijke ventilatie kan de voorruit worden opengezet.



De zwenkbare en uittrekbare stuurkolom laat zich perfect aan de zitpositie van de bestuurder aanpassen.



Op het overzichtelijke instrumentenpaneel heeft u alle belangrijke informatie direct in zicht. Op het digitale display kunt u diverse bedrijfsparameters aflezen.



Als aanvulling op de grote spiegels is eveneens een dodehoekspegel leverbaar voor meer veiligheid in het wegverkeer.

# Gewoon intuïtief. De zijconsole.

Ga zitten en begin te rijden.

Als er geen uitgebreide uitrusting nodig is, biedt de ELIOS 200 u het juiste alternatief. De afzonderlijke bedieningsorganen zijn hoofdzakelijk mechanisch, de opstelling is ergonomisch en de functies spreken voor zich.

Met doordachte comfortelementen maakt de ELIOS 200 u het leven gemakkelijker:

- Tot twee motortoerental geheugens
- Elektrische inschakeling van de vierwielaandrijving en het differentieelslot
- Inschakelen van de aftakas achteraan, hydraulisch of elektronisch ondersteund

- 1 Versnellingschakeling
- 2 Groepenschakeling
- 3 PROPILOT voorladerbediening
- 4 Bediening hefinrichting achter
- 5 Bediening van de mechanische regelventielen
- 6 Inschakelen van elektronische voor- en achteraftakas (afhankelijk van uitrusting)
- 7 Instelling en activering van maximaal twee motortoerentalgeheugens
- 8 Elektronisch handgas
- 9 Elektronische schakeling van de vierwielaandrijving en differentieelslot
- 10 25 A stopcontact en sigarettenaansteker
- 11 Keuze van het aftakstoerental en de rij-afhankelijke aftakas
- 12 Hydraulisch bekrachtigde inschakeling van de aftakas achter



Elektronische schakeling van de vierwielaandrijving en differentieelslot: door de snelheidsafhankelijke beveiliging wordt foutieve bediening voorkomen.



Aftakaswerk kunt u met de ELIOS heel eenvoudig uitvoeren – dankzij de standaard motortoerentalgeheugens.



De aftakas wordt standaard hydraulisch bekrachtigd ingeschakeld. Bij machines met REVERSHIFT uitrusting is een elektronisch geschakelde aftakas achter als optie leverbaar.



## Snel klaar.

Vooraf dagelijkse controlewerkzaamheden moeten zo snel en eenvoudig mogelijk kunnen worden uitgevoerd. Uit ervaring is immers gebleken dat alles wat gecompliceerd en ongemakkelijk is, met tegenzin wordt uitgevoerd.

- De eendelige motorkap biedt met een druk op de knop toegang tot alle onderhoudspunten van de motor
- Oliepeil controleren en bijvullen met gesloten motorkap aan de rechter zijde van de ELIOS 200

- Al het noodzakelijke dagelijkse onderhoud kan zonder gereedschap worden uitgevoerd

Dankzij de lange olieversningsintervallen (motor 600 uur, transmissie en hydrauliek 1200 uur) kan veel tijd en geld worden bespaard. Zo gaat er minder kostbare tijd verloren en de machine blijft gewoon aan het werk. Zoals het hoort.



De radiator kan in een handomdraai naar buiten worden getrokken. De koelercorfen kunnen voor controle en reiniging worden verwijderd.



Het PowerCore®-luchtfilter beschikt over langere reinigingsintervallen en is eenvoudig toegankelijk aan de voorzijde onder de motorkap.



Het cabineluchtfilter is voor reiniging eenvoudig bereikbaar vanaf de buitenzijde en zorgt steeds voor frisse lucht in de cabine.



De filters van de motor zijn ook met frontladerconsoles eenvoudig bereikbaar.



De dieseltank van 95 liter en AdBlue-tank van 10 liter zorgen ervoor dat er ook op lange werkdagen zonder onderbreking kan worden doorgewerkt.



Oliepeil controleren en bijvullen met gesloten motorkap aan de rechterzijde van de ELIOS 200.



Je controleert gewoon het oliepeil van de transmissie en de hydrauliek aan de achterkant.



De schakelaar voor het uitschakelen van de accu bevindt zich binnen handbereik aan de linkerzijde. (behalve ELIOS 210)



De accessoires zijn altijd binnen handbereik in de gereedschapskist op het achterspatbord.



### Jarenlange ontwikkeling.

Om uitstekende producten te kunnen vervaardigen, is niet alleen het productieproces van primair belang maar ook een perfect samenspel van alle componenten. In de fabriek in Rovigo, Italië, worden al zo'n 35 jaar tractoren voor de wijnbouw, groenteteelt en andere gewassen ontwikkeld en geproduceerd.

### Hoge afwerkingskwaliteit.

Bij de productie van de ELIOS staat niet alleen duurzame kwaliteit op de voorgrond, maar vooral uw tevredenheid. Sinds 2009 zijn in drie generaties meer dan 10.000 CLAAS tractoren verkocht.

Intelligente productieprocessen en feilloze kwaliteitscontrole zorgen voor een uitstekende afwerkingskwaliteit. Op deze manier kunnen we waarborgen dat u altijd op uw tractor kunt vertrouwen.



Lees meer over de productie in de fabriek in Rovigo



Scan me.



Zodat alles perfect verloopt.  
CLAAS Service & Parts.



CLAAS Service & Parts  
is 24/7 voor u beschikbaar.  
[service.claas.com](http://service.claas.com)

Scan me.



**Meer zekerheid voor uw machine.**

Verhoog uw operationele veiligheid, minimaliseer het risico op reparatie en storingen. MAXI CARE biedt u voorspelbare kosten. Stel uw individuele servicepakket samen volgens uw persoonlijke eisen.



**Speciaal afgestemd op uw machine.**

Specifieke onderdelen, kwalitatief hoogwaardige hulpstoffen en nuttige accessoires. Maak gebruik van ons uitgebreide assortiment producten, waarmee wij u precies de oplossing aanbieden die uw machine voor 100% bedrijfszekerheid nodig heeft.



**CLAAS FARM PARTS. Voor uw bedrijf.**

CLAAS FARM PARTS biedt u één van de meest uitgebreide merkonafhankelijke onderdelen- en accessoireprogramma's voor alle agrarische toepassingen op uw bedrijf.



**Wereldwijde levering.**

et CLAAS Parts Logistics Center in Hamm, Duitsland, beschikt over bijna 200.000 verschillende onderdelen op een bedrijfsoppervlak van meer dan 183.000 m<sup>2</sup>. Dit centrale onderdelenmagazijn levert alle ORIGINAL onderdelen snel en betrouwbaar over de gehele wereld.



**Uw CLAAS dealer ter plaatse.**

Waar u ook bent - wij bieden u altijd de service en contactpersonen die u nodig heeft. Heel dicht bij u in de buurt. Uw CLAAS-dealers zijn 24 uur per dag beschikbaar voor u en uw machine. Met kennis, ervaring, passie en de beste technische apparatuur. Zodat alles loopt.

# Meer voor elkaar krijgen met goede argumenten.

## Betrouwbaarheid.

- Het concept van de ELIOS 200 is gebaseerd op eenvoudige, robuuste technologie
- De 75 pk motor van de ELIOS 210 heeft geen additieven nodig
- Dankzij de lange intervallen en eenvoudige toegankelijkheid worden zowel onderhoudskosten als stilstand verminderd
- MAXICARE verhoogt de bedrijfszekerheid en reduceert het risico op reparatie en stilstand tot een minimum
- De uitstekend afwerkingskwaliteit van de ELIOS zorgt ervoor dat u elke dag opnieuw zonder meer op uw tractor kunt vertrouwen
- Met kennis, ervaring, passie en een uitstekende technische uitrusting staan uw CLAAS dealers altijd voor u en uw machine klaar

## Flexibiliteit.

- Het lage zwaartepunt garandeert een hoge stabiliteit, zelfs op hellingen
- Dankzij de kleine draaicirkel van slechts 3,51 m kunt u snel manoeuvreren
- De ELIOS 200 en de CLAAS-voorlader zijn precies op elkaar afgestemd.
- De minimale buitenbreedte van 1,65 m maakt gebruik in wijn- of boomgaarden mogelijk.
- De platformversie (ELIOS 210) is met ingeklapte rolbeugel slechts 1,89 m hoog en is ideaal voor gebruik in kassen of lage gebouwen.
- Voorlader, fronthef en frontaftakas breiden het toepassingsgebied uit

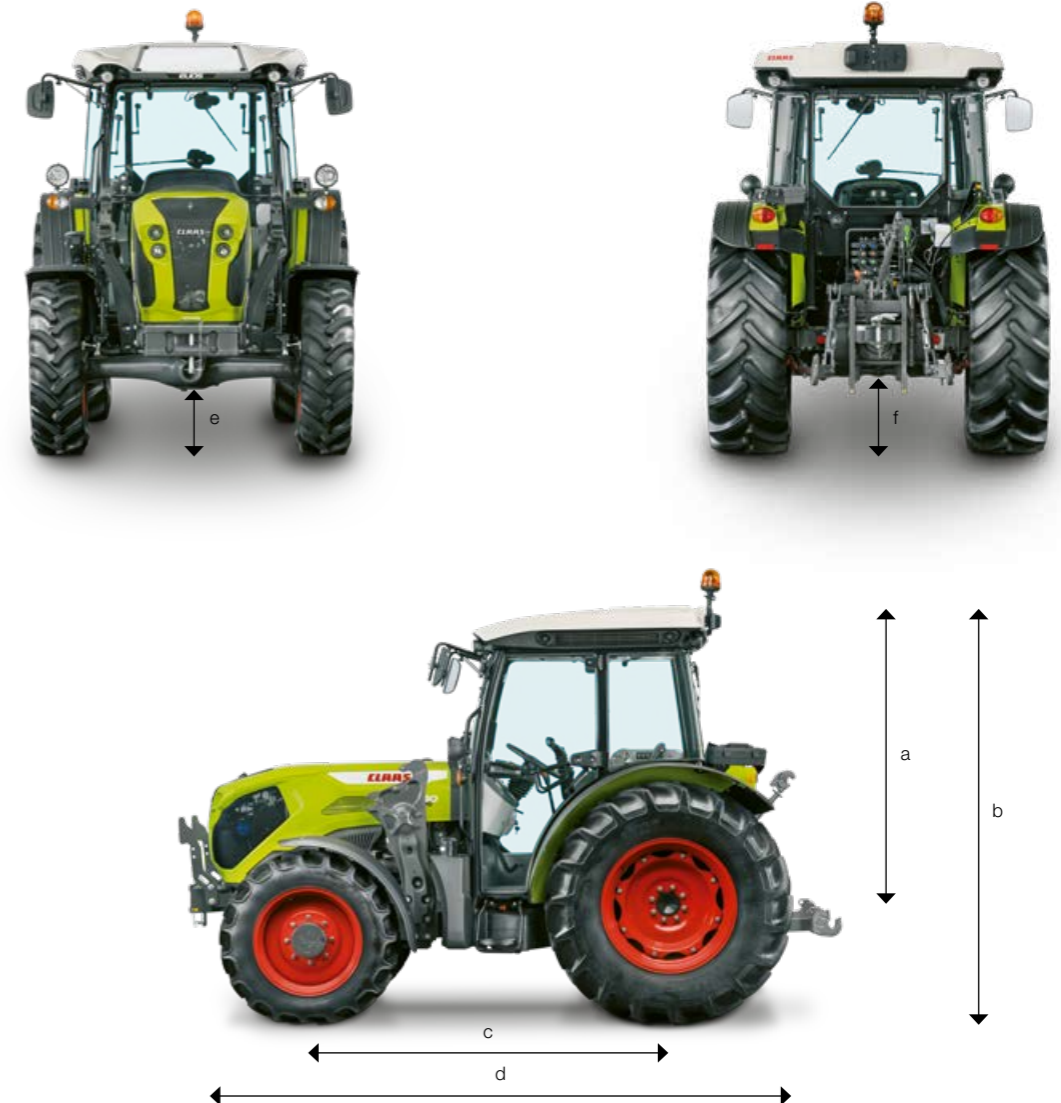
## Comfort.

- De directe en overwegend mechanische controles voorkomen bedieningsfouten
- De ergonomie laat niets te wensen over
- Omdat de nabehandeling van uitlaatgassen onder de vlakke motorkap is ondergebracht, is er onbelemmerd zicht naar voren
- Overzichtelijk interieur
- Verstelbaar stuur en groot gezichtsveld
- Met de PROPILOT bedient u de voorlader eenvoudig en nauwkeurig.
- Cabine met of zonder glazen dak

## Capaciteit.

- De rustig lopende viercilinder motor levert ruim voldoende vermogen bij alle toerentallen
- Met 8 versnellingen voor de meest gebruikelijke werkzaamheden tussen 5 en 15 km/h kan de ELIOS altijd snel en krachtig worden gebruikt
- De REVERSHIFT omkeerschakeling aan het stuurwiel zorgt ervoor dat er snel en soepel kan worden gemanoeuvreed
- Met de TWINSHIFT powershifttrap wordt met een druk op de knop de trekkracht 20% verhoogd
- Dankzij de minimumsnelheid van 500 m/h kan er ook efficiënt worden gewerkt in speciale gewassen
- Dankzij het hoge hydraulische vermogen van 87 l/min kunnen ook veeleisende werktuigcombinaties worden gebruikt

ELIOS		240	230	220	210
<b>Afmetingen en gewichten</b>					
Met olie en brandstof, zonder chauffeur					
Midden achteras tot bovenkant cabine zonder glazen dak (a)	mm	1730	1730	1730	1730
Midden achteras tot bovenkant cabine met glazen dak (a)	mm	1840	1840	1840	1840
Midden achteras tot bovenkant rolbeugel (a)		-	-	-	1965
Midden achteras tot bovenkant rolbeugel inklapbaar (a)		-	-	-	1215
Totale hoogte (b): met banden achteras 380/85 R 30					
Cabine met glazen dak	mm	2515	2515	2515	2515
Cabine zonder glazen dak	mm	2405	2405	2405	2405
Platform met veiligheidsbeugel	mm	-	-	-	2640
Platform met neergeklapte veiligheidsbeugel	mm	-	-	-	1890
Wielbasis (c)	mm	2186	2186	2186	2156
Lengte (zonder frontgewichten, zonder frontheffinrichting) (d)	mm	4041	4041	4041	3814
Bodemvrijheid vooras (e)	mm	345	345	345	345
Bodemvrijheid achteras (zonder zwaaiende trekhaak) (f)	mm	470	470	470	470
Minimale uitwendige breedte: bij banden achteras 320/85 R 36	mm	1644	1644	1644	1644
Gewicht zonder ballast (kabine)	kg	- / 3550	- / 3550	- / 3550	3010/3260
Maximaal toegestaan gewicht	kg	5100	5100	5100	5100
Maximale extra frontballast zonder frontheffinrichting	kg	420	420	420	420



ELIOS		240	230	220	210
<b>Motor</b>					
Fabrikant		FPT	FPT	FPT	FPT
Aantal cilinders		4	4	4	4
Cilinderinhoud	cm <sup>3</sup>	3600	3600	3600	3400
Common Rail-inspuiting	bar	1800	1800	1800	1600
Nominaal vermogen (ECE R 120) <sup>1</sup>	kW/pk	72/98	67/91	61/83	55/75
Maximaal vermogen (ECE R 120) <sup>1</sup>	kW/pk	76/103	68/92	62/85	55/75
Nominaal vermogen conform homologatie <sup>2</sup>	kW	72	67	61	55
Maximaal vermogen conform homologatie <sup>2</sup>	kW	76	68	62	55
Maximumkoppel (ECE R 120) <sup>1</sup>	Nm	406	366	334	309
Nominaal toerental	t/min	2300	2300	2300	2300
Toerental bij maximumvermogen	t/min	2000	2000	2000	2000
Toerental bij maximumkoppel	t/min	1500	1500	1500	1500
Viscofan		●	●	●	●
Max. inhoud brandstoftank	l	95	95	95	95
Maximale inhoud AdBlue-tank	l	10	10	10	–
Olieerversingsinterval	h	600	600	600	600

<b>Transmissie</b>					
Aantal versnellingen		4	4	4	4
Aantal groepen		3	3	3	3
24 V / 24 A met mechanische omkeerschakeling en vertraging		●	●	●	●
24 vooruit / 12 achteruit met elektronische REVERS SHIFT omkeerschakeling en tweekranks powershift TWINSHIFT		○	○	○	○
Minimumrijnsnelheid bij 2200 t/min	km/h	0,5	0,5	0,5	0,5
Maximumsnelheid	km/h	40	40	40	40
Motortoerental bij maximumsnelheid	t/min	2300	2300	2300	2300

<b>Achteras</b>					
Elektrohydraulisch geschakeld differentieelslot		●	●	●	●
Maximale bandenmaat achteras		540/65 R 30	540/65 R 30	540/65 R 30	540/65 R 30
Olieerversingsinterval	h	1200	1200	1200	1200

<b>Rijveiligheid</b>					
Remsysteem (multidisks in oliebad en automatisch inschakelen 4WD)		●	●	●	●
Hydraulisch aanhangwagenremstelsel		○	○	○	○

<b>Aftakas</b>					
Elektrohydraulische koppeling		hydraulisch bekrachtigd / elektrohydraulisch			
540/540 ECO		○	○	○	○
540/1000		●	●	●	●
Rijafhankelijke aftakas		○	○	○	○
Aftakasstomp 1 3/8 inch, 6 splines		●	●	●	●

<sup>1</sup> Conform ISO TR 14396

<sup>2</sup> Vermogensopgaven zijn maatgevend voor de toelating

Alle producten van CLAAS worden voortdurend doorontwikkeld. Wijzigingen zijn derhalve voorbehouden. Gegevens en afbeeldingen dienen bij benadering te worden beschouwd en kunnen eveneens opties omvatten die niet tot de standaarduitrusting behoren. Deze brochure is een internationale uitgave. Voor de technische uitrusting verwijzen wij naar de prijslijst van uw CLAAS dealer. Bij de foto's kunnen beschermingsvoorzieningen gedeeltelijk zijn verwijderd, louter en alleen om de werking van de betreffende onderdelen en mechanismen te verduidelijken. Om mogelijk gevaar te voorkomen, mogen dergelijke voorzieningen echter nooit zonder toestemming worden verwijderd. Hiervoor wordt uitdrukkelijk verwezen naar de betreffende instructies in de bedieningshandleiding.

Alle technische gegevens over de motoren zijn gebaseerd op Stage, de Europese richtlijn voor uitlaatgasregelgeving. De aanduiding van de Tier-norm dient in deze brochure alleen ter informatie en voor een beter begrip. Derhalve kunnen aan deze gegevens geen rechten worden ontleend voor regio's waarin toelating wordt vastgesteld aan de hand van de Tier-norm.

● Standaard ○ Optie □ Leverbaar – Niet leverbaar

ELIOS		240	230	220	210
<b>Aangedreven vooras</b>					
Elektronische bediening		●	●	●	●
Snelheidsafhankelijke automaat vierwielaandrijving		●	●	●	●
Zelfblokkerend sperdifferentieel		●	●	●	●
Optimale draaicirkel	m	3,51	3,51	3,51	3,51
Draaibare voorspatborden		○	○	○	○

<b>Hydraulisch systeem</b>					
Hydraulische pomp voor besturing en transmissie		●	●	●	●
Hydraulisch vermogen	l/min	27	27	27	27
Hydraulisch circuit met twee pompen		●	●	●	●
Hydraulisch vermogen voor achterhefinrichting en regelventielen	l/min	60	60	60	60
Hydraulisch circuit met drie pompen		○	○	○	○
Hydraulisch vermogen voor achterhefinrichting	l/min	27	27	27	27
Hydraulisch vermogen voor regelventielen	l/min	60	60	60	60
Maximale werkdruk	bar	190	190	190	190
Aantal regelventielen mechanisch (min.-max.)		2 - 3	2 - 3	2 - 3	2 - 3
Opbrengstregeling voor de mechanische regelventielen		○	○	○	○
Vrije retour		●	●	●	●

<b>Achterhefinrichting</b>					
Maximaal hefvermogen aan de aankoppelpunten	kg	3240	3240	3240	3240
Hefvermogen totale traject op 610 mm	kg	2330	2330	2330	2330
Mechanische bediening		●	●	●	●
Externe bediening		○	○	○	○

<b>Fronthefinrichting</b>					
Maximaal hefvermogen	kg	3230	3230	3230	3230
Frontaftakas 1000		○	○	○	○
Frontaftakas 540 ECO		○	○	○	○
Dansonderdrukking		●	●	●	●
Vanghaken aan de trekstangen Cat. II		●	●	●	●

<b>Cabine</b>					
Cabine met / zonder glazen dak		□/□	□/□	□/□	□/□
Platform		–	–	–	□
Bestuurdersstoel, mechanisch geveerd		●	●	●	●
Chaufeursstoel, luchtgeveerd		○	○	○	○
Stuurkolom, draai- en uitschuifbaar		○	○	○	○
Verwarming		●	●	●	●
Airconditioning		○	○	○	○
Voorruit kan worden opengezet		○	○	○	●
Achterraut kan worden opengezet		●	●	●	●
Ruitenwisser op achterraut		○	○	○	○
Maximum aantal werklampen voor/achter		2/2	2/2	2/2	2/2
25 A-stopcontact		●	●	●	●

● Standaard ○ Optie □ Leverbaar – Niet leverbaar



Kamps de Wild BV  
Edisonstraat 10  
6902 PK ZEVENAAR  
Tel: 0316-369111  
[www.kampsdewild.nl](http://www.kampsdewild.nl)

