

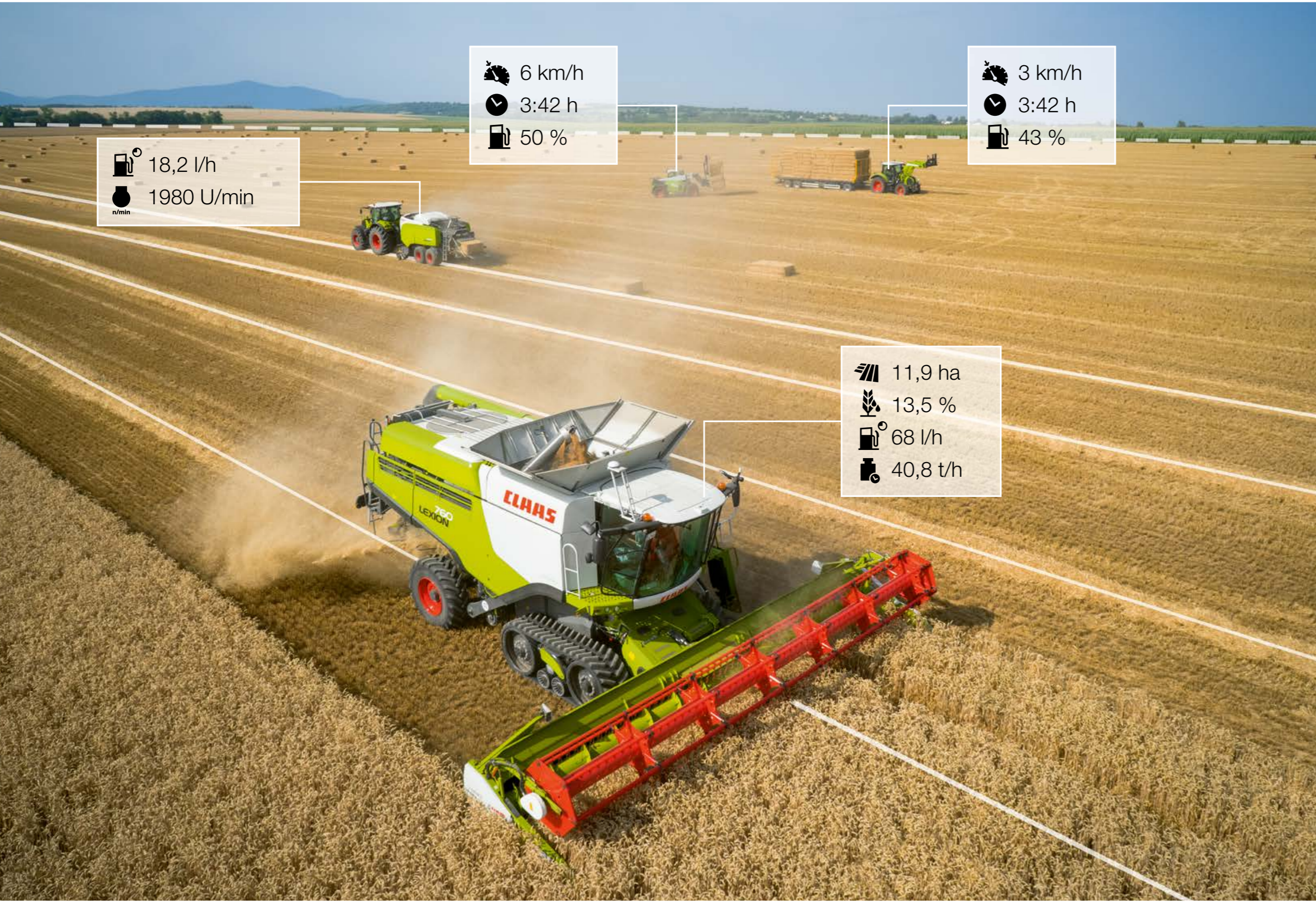


Aan netwerk gekoppelde machines

Service op afstand

TELEMATICS





Overzicht	4
Remote Service	6
TELEMATICS	8
Informeren	10
Analyseren	12
Optimaliseren	14
Documenteren	16
Werktuigmanagement	18
TELEMATICS App, FLEET VIEW	22
TELEMATICS licenties	24
Argumenten	26

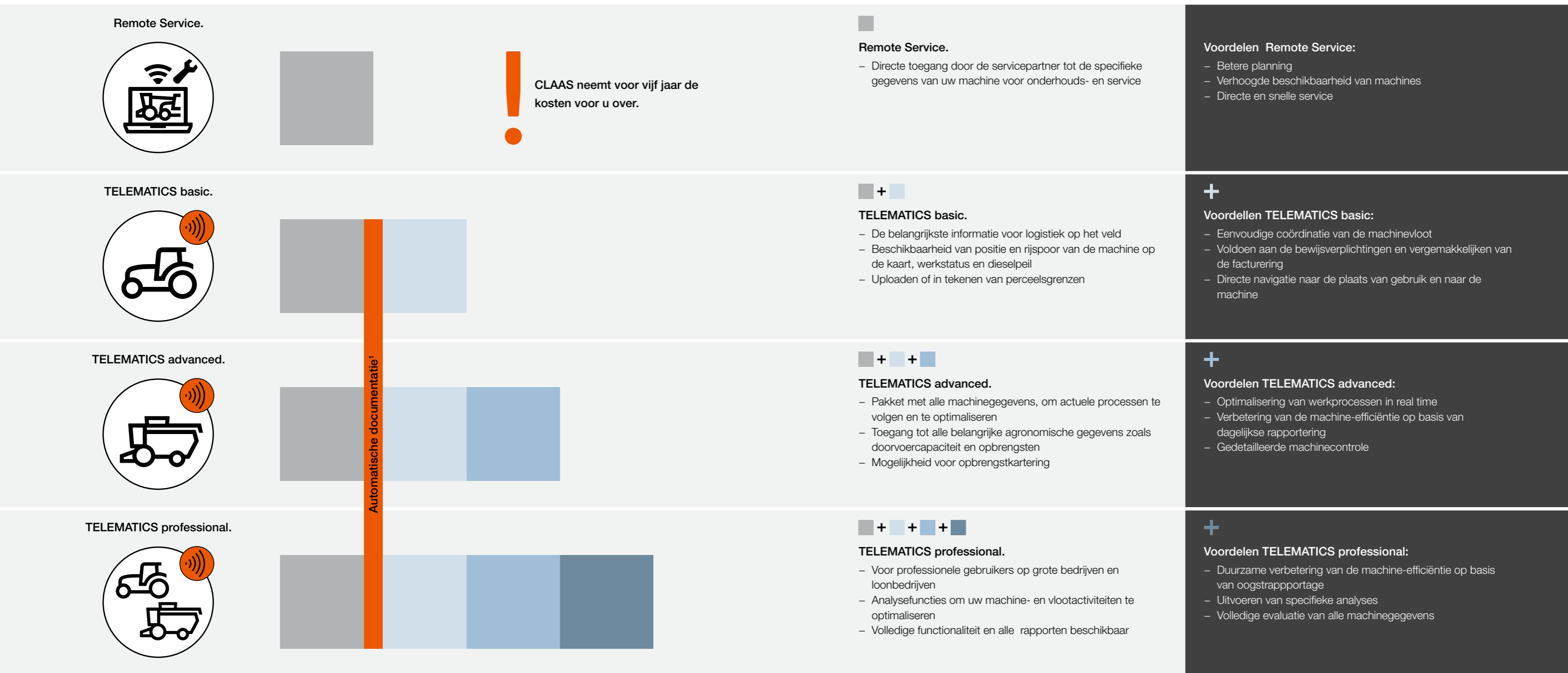
Genetwerkte machines. Uw componenten.¹

Wij geloven dat u meer uit uw CLAAS-machines kunt halen dan ooit tevoren. Grootte en capaciteit zijn niet alles. We denken dat intelligentie een echte sleutel is tot grotere efficiëntie.

Daarom netwerken we onze machines.

Onze machines bieden al netwerken voor morgen. Het internet der dingen is al jaren een levende realiteit in de landbouwtechniek. U hebt uw machinegegevens al lang online kunnen gebruiken met behulp van TELEMATICS. Dat is de manier om meer te doen met minder moeite, want de nieuwste technologie werkt voor u.

CLAAS biedt u verschillende componenten die u op basis van uw behoeften kunt combineren. De kosten voor de basismodule Remote Service worden in de eerste vijf jaar voor u door CLAAS overgenomen. Een geselecteerde TELEMATICS-licentie is ook voor een jaar inbegrepen. **U heeft weer meer tijd voor datgene wat werkelijk belangrijk voor u is.**



¹ Let op, niet alle TELEMATICS componenten zijn in alle landen verkrijgbaar.

Uitgebreide informatie over de TELEMATICS licenties vindt u op de bladzijden 24-25.

Optimale service.
Vijf jaar gratis.



Zo profiteert van Remote Service.

Snellere oplossing van problemen.

- De machine herkent de storing en informeert de bestuurder
- Machine stuurt een foutmelding naar de servicepartner
- Servicepartner identificeert de fout op afstand

Uw voordeel:

Onmiddellijke probleemoplossing door levering en montage van het reserveonderdeel op de gelocaliseerde positie.

Proactieve onderhoudsplanning.

- De machine verzendt eenaanstaande onderhoudsaanvraag naar de servicepartner
- Servicepartner maakt afspraakvoorstel voor onderhoud
- Servicepartner bestelt CLAAS ORIGINAL-delen van tevoren op basis van het onderhoud

Uw voordeel:

Sneller uitvoeren van het onderhoud.

Remote Service. Uw toegang tot de netwerken van de CLAAS wereld.

We kennen uw vereisten voor meer vermogen en minder uitvaltijd. Onze motivatie: u niet alleen de beste machines bieden, maar ook de beste service.

Doe mee met een nieuw tijdperk van service. Nieuwe technologieën vormen hiervoor de basis.

Gebruik het intelligente netwerk van de CLAAS-machines. Hierdoor hebben uw verkoop- en servicepartners rechtstreeks toegang tot uw machine en specifieke gegevens voor een snellere en directere reactie op onderhouds- en servicebeurten.


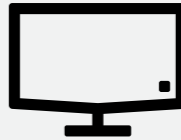

En het beste van alles is dat CLAAS vijf jaar lang de kosten van Remote Service overneemt. Uw toestemming is voldoende.

Nu vastleggen.

Voor CLAAS is de bedrijfsveiligheid van zijn klanten de topprioriteit voor alle activiteiten. Daarom volgen we een eenvoudig principe – CLAAS Remote Service geeft de klant altijd volledige controle:

- U bent de eigenaar van uw gegevens
- De gebruikte communicatieverbinding voldoet aan de hoogste veiligheidsnormen
- Alleen gegevens over de toestand en capaciteit van de machine, voor de diagnose en over de gebruiksomstandigheden worden verzonden, geen opbrengstgegevens

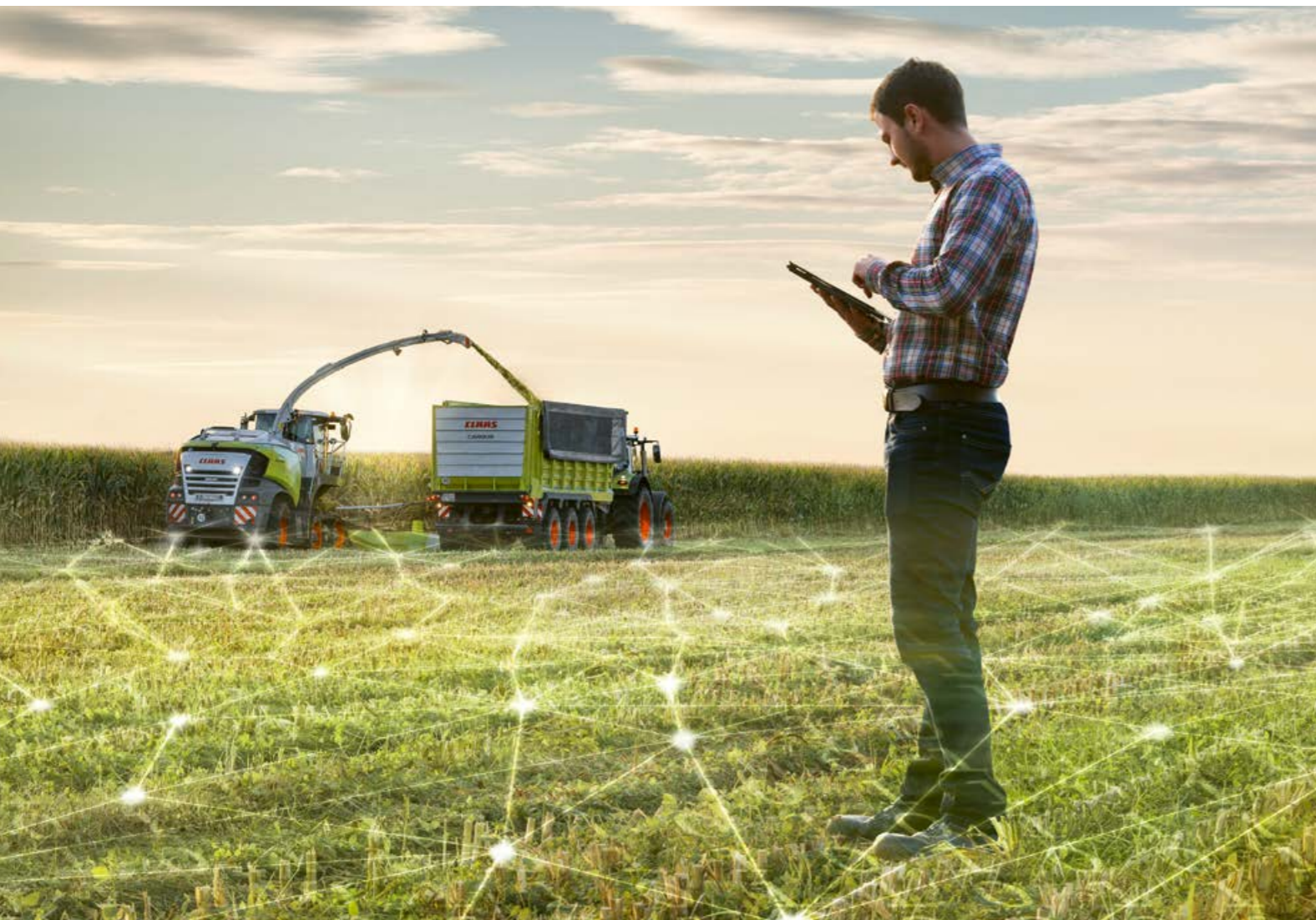
Zo krijgt u Remote Service.

-  Toestemming bij het kopen of afleveren van de machine
-  Als u al klant van TELEMATICS bent: vrijgave via het TELEMATICS-portaal onder claas-telematics.com
-  EASY Shop: U bestelt online onder easyshop.claas.com¹

¹ Niet voor alle landen beschikbaar

TELEMATICS.

Geld besparen en tijd winnen.



TELEMATICS in overzicht.

TELEMATICS is een digitaal datatransmissiesysteem dat continu werkgegevens, rijstroken en opbrengstgegevens van overeenkomstig uitgeruste maaidorsers, oogstmachines en tractoren verzamelt en documenteert. Alle gegevens worden via de mobiele telefoon van de machines naar de server verzonden, waar het wordt verwerkt en opgeslagen. Vanaf de server kunnen ze live worden opgeroepen en geëvalueerd via internet en farm-pc, laptop of smartphone in de TELEMATICS Portal¹ of worden ze geëxporteerd naar alle gangbare farmmanagementprogramma's voor verdere verwerking.

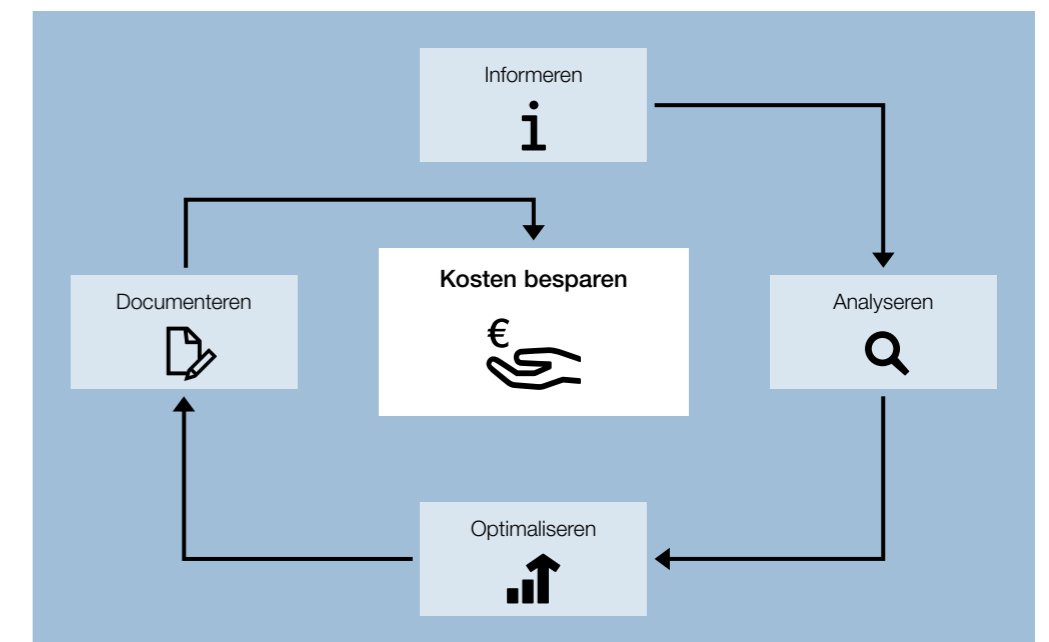
¹ www.claas-telematics.com

De invoegtoepassing "Automatische documentatie" biedt de mogelijkheid om de vastgestelde gegevens automatisch toe te wijzen aan de bewerkte percelen. De enige vereiste voor het instellen van de "automatische documentatie" is om alle perceelsgrenzen in één keer te exporteren naar de TELEMATICS-server. Als er geen perceelsgegevens beschikbaar zijn, biedt TELEMATICS ook de mogelijkheid om in veldgrenzen rechtstreeks vanuit de luchtfoto in te tekenen.

Betere zaken doen.
Werk met uw eigen gegevens.

Succesvolle landbouw vereist altijd veel bedrijfsadministratie. Het is belangrijk om het beste uit alle gebieden te halen, processen te optimaliseren en middelen beter te gebruiken. Hiervoor biedt CLAAS TELEMATICS een intelligente oplossing die u ondersteunt in uw werk.

De focus ligt op het doel om kosten te besparen. TELEMATICS biedt u vier verschillende manieren om dit doel te bereiken: Informeren, analyseren, optimaliseren en documenteren.



De machines in een oogopslag.

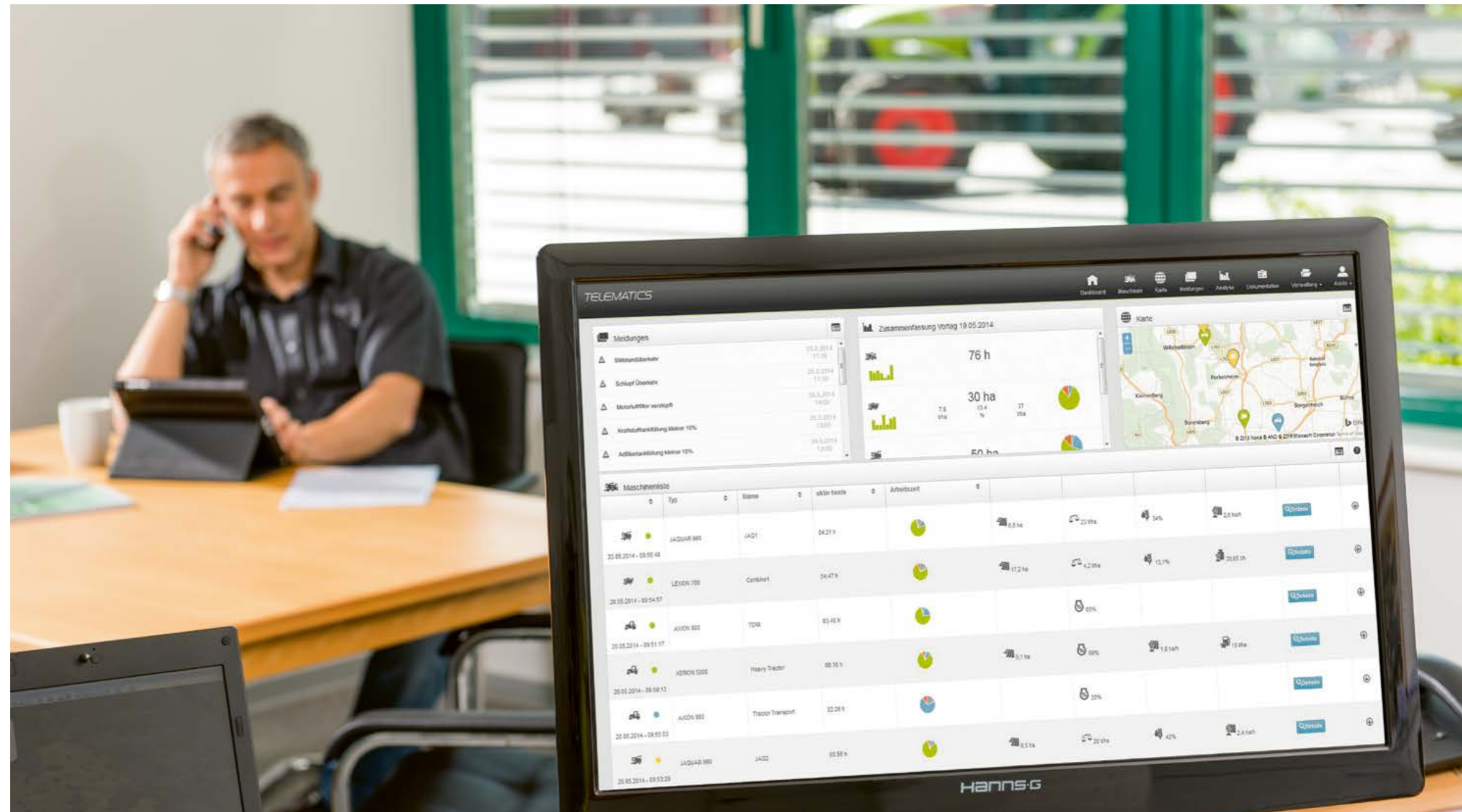
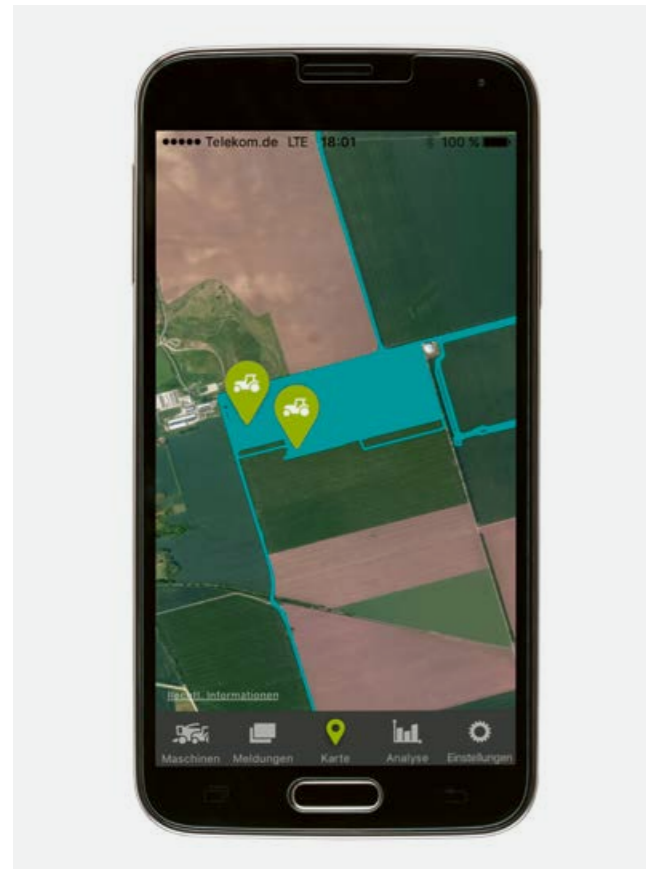
Doel is, de gehele machinevloot in een oogopslag te behouden. Alle belangrijke gegevens van de machine zijn snel beschikbaar.

Ongeacht of het gaat om

- dieselverbruik
- Locatie op afstand
- werktoestand
- service op afstand

of andere instellingen van de machine zijn: u heeft alles in één oogopslag. En niet alleen voor één machine, maar voor bijna alle tractoren en oogstmachines.

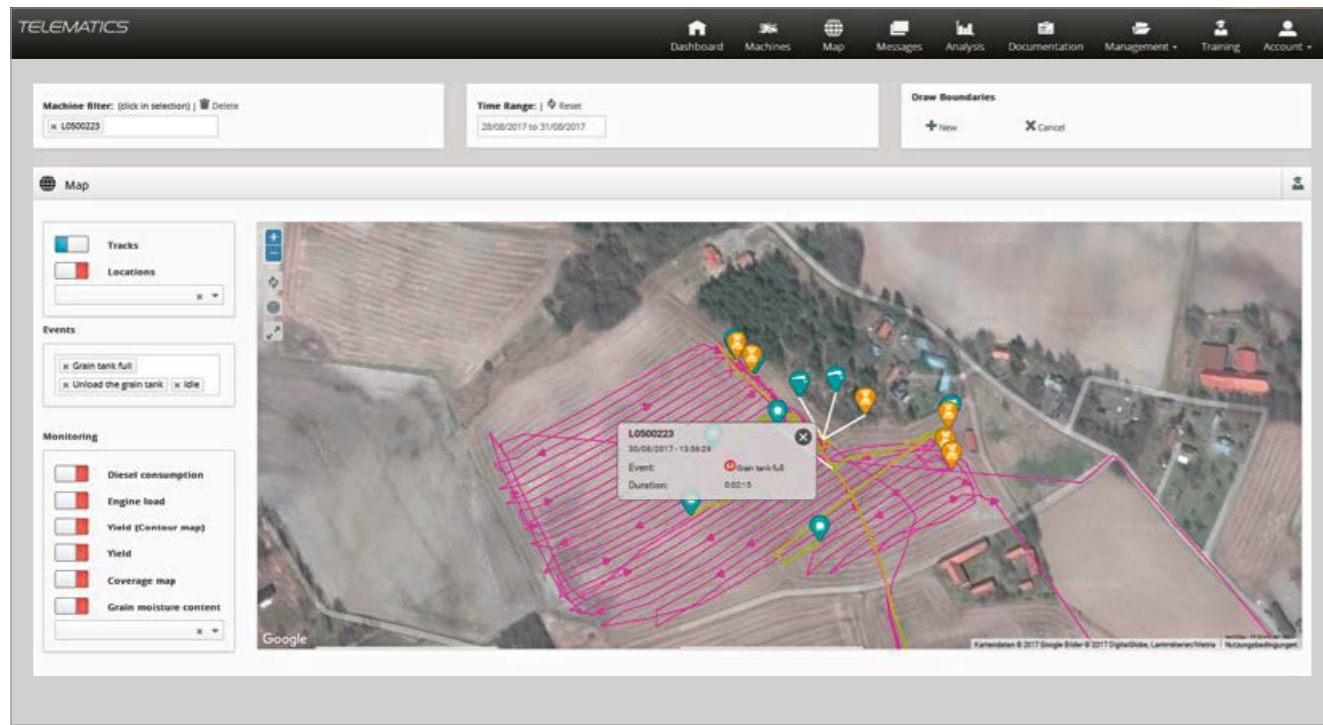
Toegang tot de gegevens is gemakkelijk en snel. Via uw kantoor-pc heeft u toegang tot het TELEMATICS-portaal en kunt u uw volledige wagenpark bekijken. De belangrijkste informatie over uw machines kan ook via de mobiele app worden opgeroepen.



Altijd actueel.

De gegevens van de machine worden verzameld en minstens om de 5 minuten (TELEMATICS) of 5 seconden (FLEET VIEW) naar een beveiligde Duitse server verzonden. Als de mobiele verbinding wordt onderbroken, worden de TELEMATICS-gegevens van maximaal tien werkdagen tijdelijk opgeslagen en verzonden naar de eerstvolgende verbinding.

TELEMATICS biedt u zo een eenvoudige en snelle manier om machine-instellingen en status in te zien, zelfs zonder tijdrovende telefoontjes. Dit ontlast de chauffeur en biedt u ongewoon hoge mate van transparantie – zelfs als u niet altijd op locatie kunt zijn.



Potenties herkennen.

Met TELEMATICS kunt u potentiën herkennen, processen analyseren en begrijpen en instellingsfouten vinden (bijvoorbeeld met de QUANTIMETER) voordat het te laat is. U heeft ook de mogelijkheid om machines te vergelijken en te zien hoe effectief uw machines worden gebruikt in vergelijking met andere machines van hetzelfde type. TELEMATICS biedt veel verschillende analyseopties. De eerste is de werktijd analyse, die een snel overzicht geeft over het efficiënt gebruik van de machine, bij TELEMATICS-professional zelfs in vergelijking met verschillende andere machines.

Een eveneens snel en actueel onderzoek (elke 5 min.) biedt de kaartweergave. Hier kunt u niet alleen de huidige werkstatus van de machine zien, maar ook processen volgen zoals "graantank ledigen", enz.

Andere opties zijn de capaciteitsanalyse, de opbrengstkaart, de Combine League, het oogstrapport of de dagelijkse rapporten.

De gegevens van het werktuigbeheer zijn ook opgenomen in de rapporten. Als u de verzamelde gegevens in andere softwareoplossingen wilt gebruiken, kunt u de gegevens eenvoudig exporteren naar een CSV-, AFT- of Excel-bestand.

Natuurlijk zijn er verschillende trainingsopties beschikbaar om met TELEMATICS te werken. U kunt dus kiezen tussen scholing bij uw verkooppartner, een webgebaseerde training of verklarende video's op YouTube, waar je tips kunt krijgen over het gebruik van TELEMATICS.

Bronnen controleren.

De analysefuncties van de professionele licentie van TELEMATICS bieden nauwkeurige gegevens over waar, wanneer en hoe uw machines werken. Door operationele procedures, oogstechnieken en machinelogistiek te optimaliseren, krijgt u gedetailleerde informatie die de totale capaciteit van de machines aanzienlijk te verbeteren. Maar hoe helpt TELEMATICS u precies met de optimalisatie?

U wilt controleren hoe goed uw bronnen worden gebruikt. Voor een nauwkeurig overzicht moet u weten wat uw machines doen of dat uw werknemers ondersteuning nodig hebben om de machine-efficiëntie ten volle te benutten. En u wilt problemen vroegtijdig signaleren, zodat u ze snel kunt oplossen.





Kosten verlagen.

Het uiteindelijke doel van het gebruik van TELEMATICS is het verlagen van de kosten van het dagelijks gebruik van de machine. Met behulp van de analysefuncties is hulp beschikbaar zodat u het optimalisatiepotentieel kunt herkennen.

Met TELEMATICS kunt u ontdekken hoe u de efficiëntie kunt verhogen of wat de reden is dat de capaciteit van de machine niet volledig worden benut. Tegelijkertijd helpt het uw chauffeur om nog beter te worden, zodat hij tegelijkertijd meer kan doen met dezelfde middelen. U bespaart tijd en geld.

Het gebruik van hulpbronnen verbeteren.

TELEMATICS helpt u te herkennen waar u kosten kunt besparen. Met TELEMATICS identificeert u zwakke punten en kunt u deze uitschakelen. U leert waar u processen kunt verbeteren en brandstof kunt besparen. Met machinevergelijkingen kunt u uw ervaring gebruiken om inzichten te verkrijgen die u helpen uw processen te optimaliseren.

Klassieke tools in TELEMATICS zijn onder andere capaciteitanalyse en dieserverbruikanalyse, waarmee een nauwkeurige vergelijking van verschillende capaciteitsgegevens en tijdsperioden mogelijk is.

Met de optimalisatie van maaidorsmachines kunt u de effectiviteit van uw machines gedurende verschillende perioden controleren en de informatie gebruiken om uw werknemers te trainen voor een beter machinegebruik. Met de Combine League kunt u de ervaring van andere chauffeurs overnemen voor uw eigen bedrijf en specifiek nieuwe instellingen voor uw machine overnemen. Bovendien kan informatie worden gevisualiseerd door dagrapporten en de toepassing van de kaartweergave.


Als bedrijfsleider kunt u individuele, dagelijkse rapporten naar uw e-mailadres sturen, waardoor u een eerste overzicht krijgt van de laatste dag voordat u zelfs het TELEMATICS Portaal opent. Veel praktijkmensen gebruiken deze rapporten als basis voor de planning en optimalisatie van de volgende werkdag.



Work diary detail

General specifications

Location	Sommerkaempen
Machine	C6599999
Farm	Wiggen
Activity	Combining
Crop	Wheat
Fuel consumption	444.50 l
Spec. fuel consumption.	2.63 l/t



Times	Areas/yields		
Start of value	03/08/2014, 10:52:30	Location area	24.95 ha
End of work	03/08/2014, 17:55:04	Area segment	64 %
Time at the location	7:03 h	Crop yield	169.08 t
Eff. working hours	5:18 h	Length of cut	
		Area counter (area worked)	15.98 ha
Implement		Average moisture	14.60 %
Front attachment type	VARIO 1050	Yield	10.58 t/ha
Working width	10.5 m		

Back Export AFT Export ISO-XML Print Save

Het bedrijf in een oogopslag.

TELEMATICS biedt betrouwbare documentatie voor uw percelen. In combinatie met farm-managementsoftware kunt u bijna automatisch alle informatie verzamelen die u nodig hebt voor de verzameling van uw eigen de perceelgegevens. Daarnaast is echter ook alle informatie beschikbaar, om b.v. noodzakelijke afleverbonnen of facturen in hoge kwaliteit snel en eenvoudig te kunnen voorbereiden.

Tegelijkertijd ontvangt u een duidelijk overzicht van uw bedrijfskosten en kunt u het reeds uitgevoerde werk op elk gewenst moment volgen en vergelijken. TELEMATICS neemt de documentatie over van:

- gewerkte tijden
- werkprocessen
- dieselvebruik
- posities van machines
- agronomische gegevens (oogsthoeveelheid, afgifte, etc.)

De weg naar automatische documentatie.

Natuurlijk kan TELEMATICS de machinegerelateerde gegevens combineren met de agronomische gegevens, deze analyseren en in kaart brengen.

Machinecapaciteit documenteren.

In TELEMATICA hebt u verschillende opties om de capaciteiten van uw machine te documenteren. Als uw machine een CEBIS-uitrusting heeft, kunnen de opdrachten van CEBIS rechtstreeks in TELEMATICS worden bekeken en verwerkt. Een nog eenvoudigere manier om een duidelijke documentatie van de machines te krijgen, zijn de dagelijkse rapporten die voor elke afzonderlijke machine kunnen worden gemaakt. Als alternatief kan het oogstrapport voor alle machines worden gebruikt.

Opbrengsten documenteren.

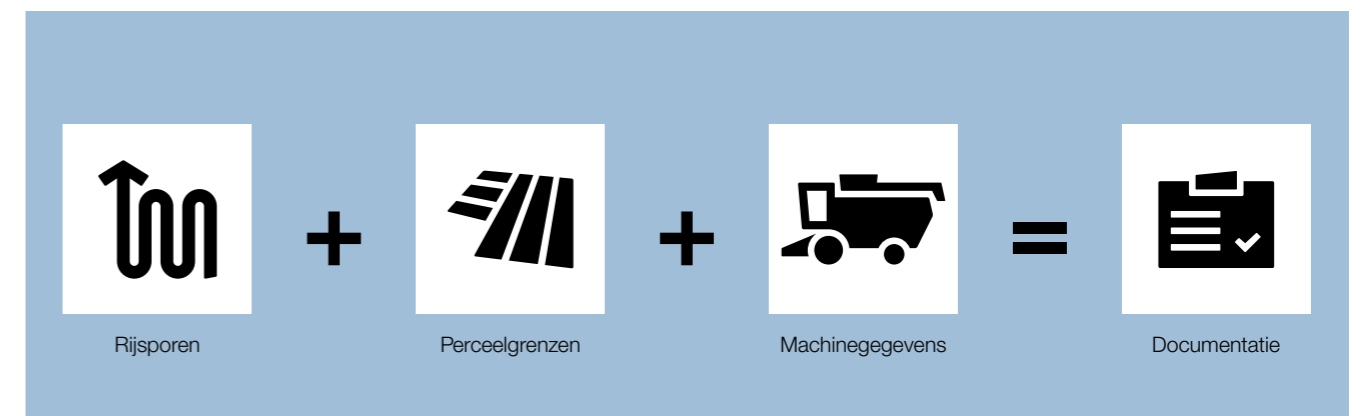
Een eerste overzicht van de opbrengstverdeling wordt gegeven door de contourkaart in het TELEMATICS portaal. Voor nog nauwkeurigere metingen kan elk afzonderlijk weegprotocol van de weeginrichting op de boerderij worden geïmporteerd in TELEMATICS, waardoor opbrengstgegevens van de JAGUAR automatisch worden gecorrigeerd. Voorwaarde hiervoor is dat de weeginstallatie het mogelijk maakt gegevens te exporteren naar CSV- of Excel-formaat.

Automatische documentatie.

De meest comfortabele manier van documenteren is "automatische documentatie". Deze module neemt u veel werk uit handen en verbetert tegelijkertijd de beveiliging van de gegevensverwerking. Zodra de perceelsgrenzen zijn ingesteld in TELEMATICS, herkent het systeem automatisch op welke perceel de betreffende machine zich momenteel bevindt en creëert uit de perceelsgrenzen en geregistreerde rijstroken voor elke opdracht een perceelgebonden documentatie.

U bent zelfs vrij om de volgorde van de orderafhandeling flexibel aan te passen. Tegelijkertijd vindt de automatische overdracht van de werkgegevens naar de TELEMATICS-server plaats. De export vindt plaats via ISO-XML-bestanden of andere formaten, die kunnen worden overgebracht naar veldkaarten en alle andere gebruikelijke farmmanagement- en factureringsoftwarepakketten.

Automatische documentatie met TELEMATICS werpt zijn vruchten af vanaf het begin. Er zijn geen invoer- en verzendfouten, omdat stuurprogramma's niet langer handmatig moeten worden gestart en gestopt en gegevensverzamelingen hoeven niet te worden ingevoerd. Dankzij de automatische en tegelijkertijd snellere gegevensverzameling wordt kantoorwerk aanzienlijk verminderd. Als boer/bedrijfsleider ontvangt u zo uw exacte documentatiegegevens voor een compleet foutloze perceelsregistratie.



De gehele combinatie altijd in zicht. CEBIS en TONI.



Voor een compleet overzicht kunnen niet alleen de tractorgegevens, maar ook de gegevens van werktuigen in TELEMATICS worden vastgelegd en geanalyseerd. Er zijn drie manieren om de gegevens van de machine over te zetten naar TELEMATICS:

1. De nieuwe CEBIS en TELEMATICS.

De tractoren met de nieuwe CEBIS-terminal beschikken over een geïntegreerd werktuigbeheer. De gegevens van de aanbouwwerktuigen worden automatisch overgedragen van CEBIS naar het TELEMATICS-portaal. De volgende gegevens worden verzonden:

- naam van het aanbouwwerktuig
- werkbreedte
- werkstatus
- status van de hectareteller
- teller totale oppervlakte

De werktuigen worden in het TELEMATICS-portaal opgeslagen als "CEBIS-aanbouwwerktuig". Vervolgens kunnen zowel de naam als de werkbreedte worden aangepast. Als de bestuurder de naam van het werktuig in CEBIS wijzigt, wordt automatisch een nieuw werktuig aangemaakt in TELEMATICS.

Voordelen:

- Betere dekkingskaarten en gebiedsberekeningen door de werkstatus over te zetten naar TELEMATICS
- Automatische documentatie van de werkgegevens van de werktuigen



2. TONI voor werktuigen met ISOBUS.

TONI is een functie die naast de tractorgegevens ook de werkgegevens van aangekoppelde werktuigen registreert. Voorlopig is TONI beschikbaar voor de CLAAS QUADRANT 5300, 5200 en 3400 grootpakpersen en de CARGOS-combiwagens. Om de machinegegevens te registreren en te documenteren, gebruikt TONI de ISOBUS-interface tussen tractor en werktuig. De gegevensverzameling strekt zich uit b.v. bij de QUADRANT-persen, over het aantal balen per veld, de baalvochtigheid en andere specifieke QUADRANT-parameters.

De CLAAS-tractoren van de series AXION, ARION en XERION zijn al af fabriek voorbereid voor het gebruik van TONI, zolang ze zijn uitgerust met TELEMATICS. Daarnaast bereiden verschillende partnerbedrijven zoals Amazone, Zunhammer en Horsch hun machines en apparaten ook voor op het gebruik van TONI. De beschikbaarheid van de TONI-functie van deze werktuigen kan worden verkregen bij uw betreffende handelspartner van de fabrikant.

TONI is geïntegreerd in de officiële ISOBUS-normen. In combinatie met TONI is TELEMATICS het enige telemetriesysteem dat in realtime voor alle fabrikanten visualisatie, documentatie en optimalisatie mogelijk maakt voor de hele werkcombinatie.

Voordelen:

- Automatische documentatie van de werkgegevens
- Optimaal gebruik van vele werktuigen
- Door standaardisatie voorbereid op de toekomst



De gehele werkcombinatie altijd in zicht. 365ActiveBox.

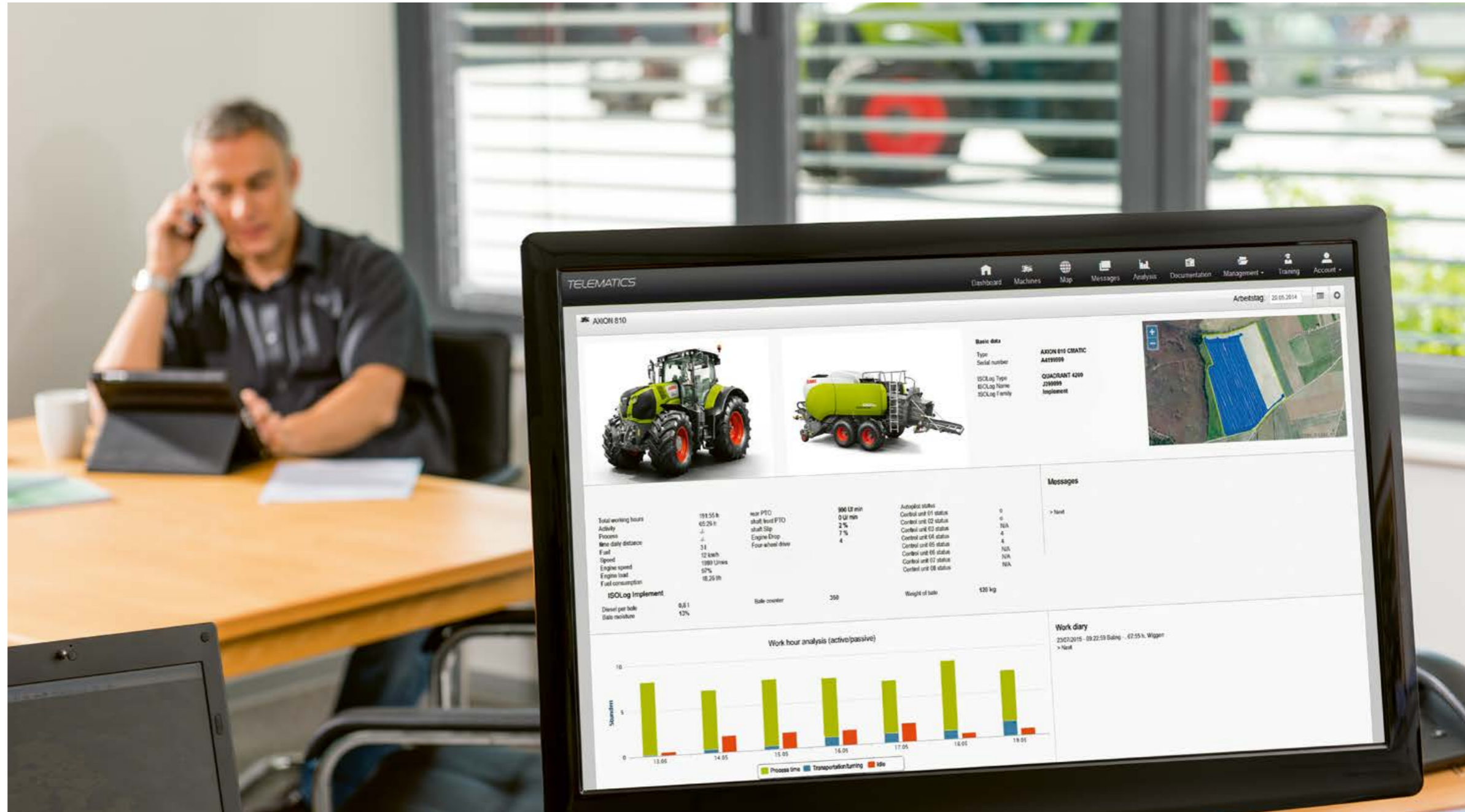


3. 365ActiveBox voor werktuigen zonder ISOBUS.

Niet alle bijlagen zijn uitgerust met ISOBUS-interface en compatibel met TONI. Niettemin is het ook mogelijk om dergelijke werktuigen in TELEMATICS weer te geven en om hun activiteit af te leiden.

Wat daarvoor nodig is, is een iBeacon of een 365ActiveBox, die een stabiel Bluetooth-signaal verzendt en dus kan worden aangesloten op veel Bluetooth-smartphones.

De box wordt bevestigd aan het betreffende werktuig en wordt vervolgens ingesteld en benoemd in de TELEMATICS-app. U kunt de app met de iBeacon verbinden telkens wanneer u het werktuig aan uw tractor bevestigt/ aankoppelt / aanbouwt.



Op deze manier toont TELEMATICS de gegevens van de tractor, met welke apparatuur u hebt gewerkt en u beschikt over de perfecte documentatie voor elke uitgevoerde taak.

Natuurlijk wordt het werktuig ook weergegeven in de automatische documentatie of op de bewerkingskaart. Als alternatief voor Bluetooth-detectie kan door het TELEMATICS portaal een tractor – werktuig-combinatie worden vastgelegd om zowel "geautomatiseerde documentatie" als ook de analyses en rapportages uit de taakomschrijvingen uit te breiden.

De app voor mobiel gebruik.

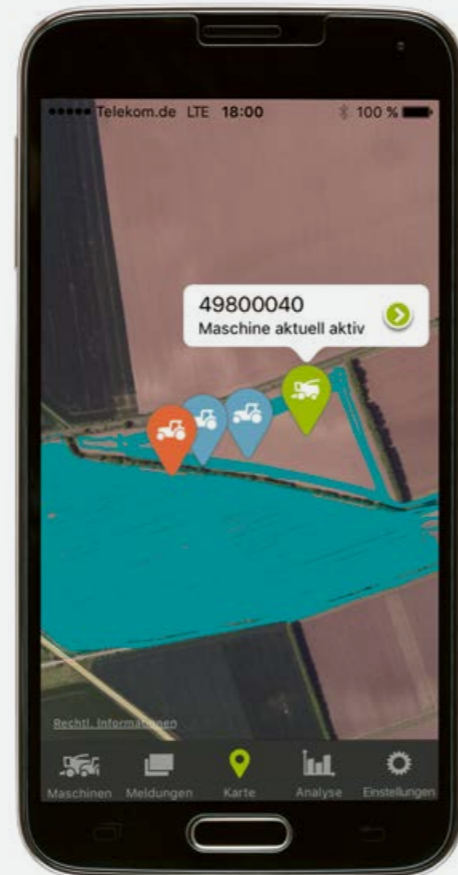
Om TELEMATICS ook onderweg te kunnen gebruiken, biedt CLAAS een app voor de besturingssystemen iOS en Android. Deze app volgt dezelfde bedieningsfilosofie als het TELEMATICS-portaal en begeleidt u met de reeks stappen "informerend, analyserend en optimaliserend" door het moderne vlootmanagement. Een geïntegreerde navigatiefunctie toont ook de kortste routes naar de verschillende machines. Naast de machinegegevens kan de app-gebruiker ook de samenvattingen en de status van de "automatische documentatie" bekijken. Dit is een gemakkelijke manier voor de mobiele bedrijfsleider om de voortgang van het werk in de gaten te houden.

Voor klanten van CLAAS die TELEMATICS al gebruiken, is het gebruik van de app gratis. Voor degenen die vrijblijvend willen informeren, is er een gratis demoversie beschikbaar in de App Store en Google Play.

Voordelen:

- Eenvoudig en intuïtief – altijd en overal
- Geen extra kosten
- Belangrijke informatie over het werkproces
- Snel inzicht in de documentatie van de werkzaamheden en activiteiten

„Informerend, analyserend und optimaliserend“ met de TELEMATICS App.



FLEET VIEW.

Met FLEET VIEW heeft CLAAS een app gemaakt waarmee u de afvoertransportwagens van een oogstvloot kunt coördineren, zodat de ingezette maaidorsers of veldhakselaars zonder downtime kunnen werken. De app informeert alle chauffeurs in een logistieke keten continu over de actuele posities of niveaus in de graantanks van de oogstmachines en de afvoertransportwagens van een vloot.

FLEET VIEW ondersteunt u in de veldlogistiek, vooral op grote, onoverzichtelijke percelen en bij het gebruik van meerdere machines. Daardoor zijn de bestuurders van de transportvoertuigen niet langer alleen afhankelijk van hun ervaring of visueel- en radiocontact. Met de FLEET VIEW-app heeft u een optimaal zicht op de positie van alle maaidorsers en veldhakselaars en op basis van de respectievelijke niveaus in de graantank kunt u zien welke maaidorser het eerst moet worden benaderd of welke veldhakselaar geen afvoerwagen in zijn omgeving heeft.

Uitvaltijden en onnodige ritten worden vermeden. Op deze manier wordt de capaciteit van de oogstmachines volledig benut, worden kosten bespaard door een lager dieselverbruik en wordt de bodem minder belast. De verzonden gegevens van de LEXION, TUCANO of JAGUAR op de smartphone of tablet maken een enorme toename van de efficiëntie van de veldlogistiek mogelijk. De FLEET VIEW-app van CLAAS vermindert merkbaar de belasting van uw chauffeurs, vooral op lange werkdagen.



Met de TELEMATICS en FLEET VIEW App heeft altijd en overal uw CLAAS machines in zicht.

TELEMATICS	basic	advanced	professional
Informereren			
Machineposities, werkstatus en dieselniveau (reel-time) rijspoor	●	●	●
Perceelmanagement	●	●	●
Mobiele App met eenvoudige functies (Machinepositie, rijspoor, perceelgrens, werktuigmanagement)	●	●	●
Kengetallen van de machines (Brandstofverbruik per perceel, dieselverbruik per uur, motorbelasting, snelheid, drukking, dagelijks brandstofverbruik, andere specifieke machine kengetallen)	–	●	●
Oogst kengetallen (Graanvochtigheid / drogestofgehalte, doorvoer per uur, opbrengst, capaciteit per uur, capaciteit per dag, verdere specifieke machine kerncijfers)	–	●	●
Weergave van alarm- en servicemeldingen	–	●	●
Mobiele app met uitgebreide functies (Machine kengetallen, machine meldingen, oogstkengetallen)	–	●	●
Analyseren en optimaliseren			
Ondersteuning bij optimaliseren van alle lopende werkprocessen nagenoeg in reel-time (Machine kengetallen, oogstkengetallen)	–	●	●
Bedrijfsduur analyse van de laatste week	–	●	●
In kaart brengen van opbrengsten en andere kengetallen	–	–	●
Uitgebreide analyse tools (Bedrijfstijdanalyse, dieselverbruik, capaciteitsanalyse, machinevergelijking, campagnerapport, data-export)	–	–	●
Documenteren			
Historisch data overzicht	Onbeperkt in licentietijdvak		
Standaard dagrapporten	●	●	●
Door gebruiker gedefinieerde dagrapporten	–	●	●
Werk dagboek	–	●	●
Automatische documentatie (CEBIS opdrachten in TELEMATICS, geïnterpoleerde opbrengstkaarten in share-format te downloaden)	○	○	○

● Standaard ○ Optie – Niet leverbaar

TELEMATICS basic.¹

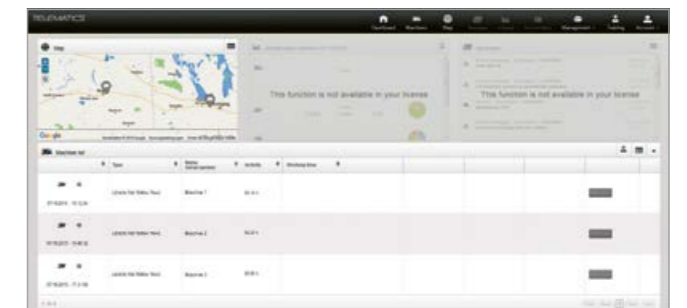
"TELEMATICS basic" behoort tot de basisuitrusting van vele nieuwe geleverde machines. Deze licentie bevat de belangrijkste informatie voor veldlogistiek. Beschikbaar zijn de positie en rijspoor van de machine op de kaart, de werkstatus en het huidige dieselniveau. Om het veldmanagement te implementeren, kunnen de perceelgrenzen worden geüpload vanaf een extern systeem of direct worden ingetekend op een luchtfoto op de TELEMATICS-kaart. Het gebruik van de TELEMATICS-app is ook inbegrepen bij de belangrijkste basisfuncties en bij de veldnavigatie. Alle historische gegevens kunnen worden bekeken binnen het licentieniveau. De functie "Automatische documentatie" met gegevensexport kan bovendien worden ingevoerd.

TELEMATICS advanced.

Als u meer dan de basisfuncties van "TELEMATICS basic" wilt gebruiken, boekt u eenvoudig "TELEMATICS advanced". Deze licentie biedt u alle functies en verzamelde machinegegevens om de huidige processen te observeren en optimaliseren. Met "TELEMATICS advanced" hebt u bijvoorbeeld toegang tot capaciteitsparameters zoals rijpaden, doorvoer, opbrengsten en nog veel meer om het gebruik van de machine in realtime te optimaliseren. Bovendien zijn alle functies van de TELEMATICS-app voor u beschikbaar. Alle historische gegevens kunnen worden bekeken binnen het licentieniveau. U kunt ook voor dit pakket de functie "Automatische documentatie" boeken.

TELEMATICS professional.

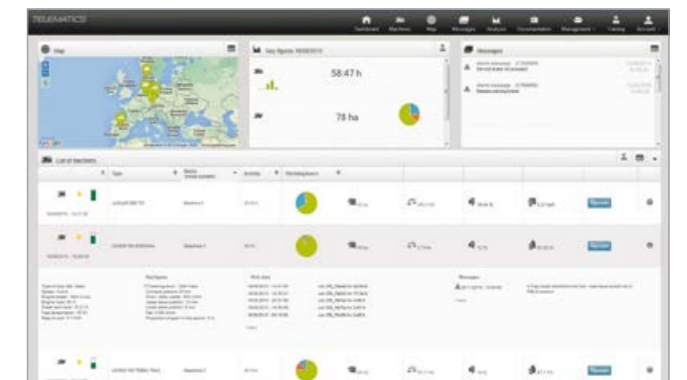
CLAAS beveelt de "TELEMATICS professional" -licentie aan voor alle professionele gebruikers in grote bedrijven en loonbedrijven. Naast de functies van "TELEMATICS advanced" zijn de analysefuncties voor het optimaliseren van uw machine- of wagenparkbeheer en geavanceerde analysefuncties beschikbaar om zeer specifieke vragen te beantwoorden. Alle historische gegevens kunnen volledig worden gebruikt voor evaluaties. Natuurlijk is de TELEMATICS-app inbegrepen in dit pakket. De functie "Automatische documentatie" kan bovendien worden toegevoegd.



TELEMATICS basic



TELEMATICS advanced



TELEMATICS professional

¹ Niet voor alle landen beschikbaar



Zeer efficiënt.

- Minder onderhoudstijden en verhoogde betrouwbaarheid
- Gedetailleerde analyse van capaciteit- en aanpassingsparameters
- Verbeterde werkprocessen door analyse van de gewerkte tijd

Service.

- Toegang tot service informatie
- Foutanalyse zonder stilstand van de machine
- Proactieve planning van het onderhoud
- Snelle oplossing van problemen

Mobiel bereikbaar.

- Belangrijke informatie altijd en overal beschikbaar
- Geïntegreerde navigatiefunctie naar de positie van de machine
- Beschikbaar voor iOS en Android

Controle.

- Weergave van capaciteit- en machinegegevens altijd en overal mogelijk
- Identificeren van kostbare machinestilstand en mogelijke knelpunten in de transportlogistiek

Documentatie.

- Veldspecifieke documentatie voor elke taak
- Eliminatie van invoer- en overdrachtfouten door middel van "automatische documentatie"

Aanbouwwerktuigen management (TONI).

- Vastleggen en documenteren van werktuiggegevens
- Veel partnerbedrijven zorgen voor TONI-compatibiliteit
- Door standaardisatie voorbereid op de toekomst



Zeker beter **oogsten.**

Kamps de Wild BV
Postbus 241
6900 AE ZEVENAAR
tel : 0316-36 91 11
www.kampsdewild.nl



711017281118 KK LC 1119