



Tractoren

XERION

5000 4500 4200



Hij maakt zware dingen gemakkelijk.

XERION 5000-4200

Test de nieuwe XERION.

Er zijn tractoren die pas echt comfortabel aanvoelen als ze hun prestatielimieten bereiken. Daar zijn ze voor gebouwd. Zoals de XERION. Het unieke concept staat voor maximale grip, trekkracht en dynamiek.

Als u naar uw klanten luistert, weet u dat zelfs de beste machine altijd nog een beetje beter kan: het chassis nog beter voor de ondergrond, de motorprestaties nog indrukwekkender, de bediening nog handiger. Test de nieuwe XERION. Zodat hard werken gemakkelijker wordt.



Ervaar de nieuwe XERION en zijn veelzijdigheid.

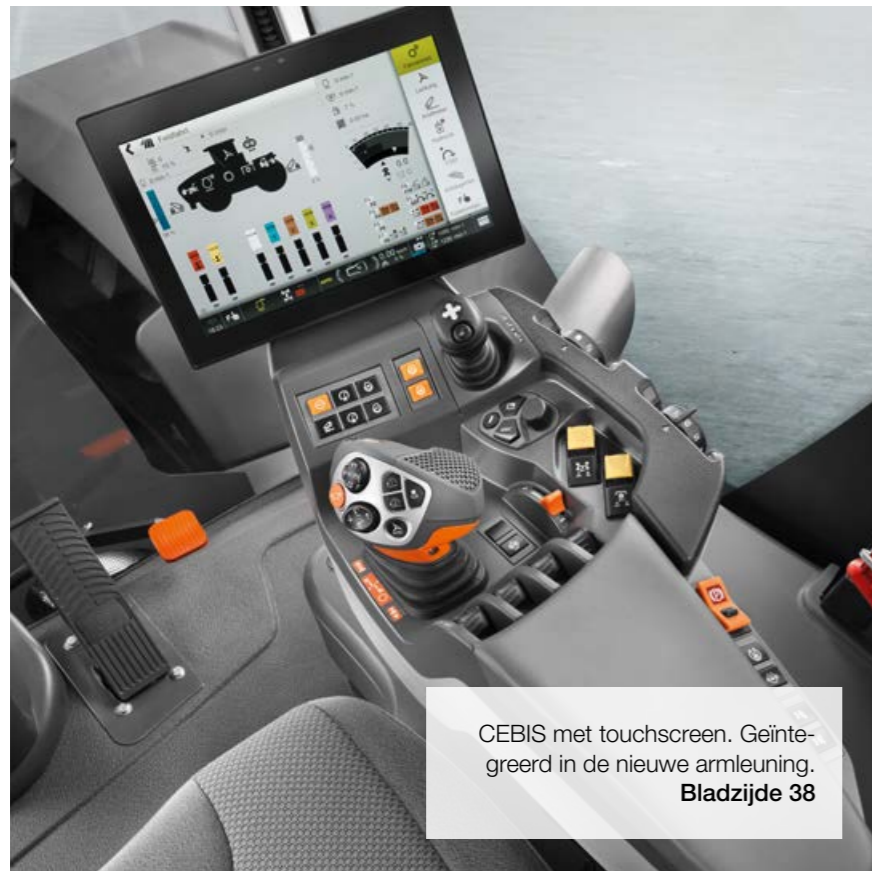




XERION 4200.
Al 462 pk bij het instapmodel.
Bladzijde 18



TRAC TS.
Chassis met rupsbanden voor
25% meer voetafdruk.
Bladzijde 10



CEBIS met touchscreen. Geïntegreerd in de nieuwe armleuning.
Bladzijde 38



Onderhoudsinterval van 1000 uur.
38% minder servicekosten, 50%
minder werkplaatstijd.
Bladzijde 52

Innovaties	4
TRAC concept	6
TRAC	8
TRAC TS	10
TRAC VC	12
SADDLE TRAC	14
CLAAS POWER SYSTEMS	16
Motor	18
Transmissie	20
Bouwwijze	22
Rijwerk	24
Ballastering	26
Aankoppelpunten en PTO	28
Hydrauliek	30
Hefinrichting achter en voor.	32
Cabine en comfort	34
Comfort	36
Bedieningsconcept	38
CEBIS uitvoering	40
Chauffeursassistentiesystemen en datamanagement	42
CSM kopakkermanagement	44
ISOBUS	46
Stuursystemen	48
Datamanagement	50
Onderhoud	52
CLAAS Service & Parts	56
Argumenten	58
Technische gegevens	59



Ontdek alle XERION-innovaties.

xerion.claas.com



Vier varianten. Uniek bouwconcept.

Er is geen tweede zoals de XERION. U herkent het meteen: vier wielen of rupsen van dezelfde grootte op twee gestuurde assen, full-frame constructie voor enorme ladingen, traploos rijden tot 530 pk en comfortabele bediening, die u alleen van CLAAS kunt krijgen.

- TRAC met vaste cabine (bladzijde 8)
- TRAC TS met rupsbanden (bladzijde 10)
- TRAC VC met draaibare cabine (bladzijde 12)
- SADDLE TRAC met ruimte voor opbouw tanks (bladzijde 14)

Zes voordelen. Eindeloos inzetbaar.

- Vier wielen van dezelfde maat, dubbele banden of rupsen zetten grip om in trekvermogen
- Twee gestuurde assen bieden u vijf soorten besturing voor verschillende toepassingen
- Ballasteren tot 6,8 ton voor en achter
- Het volledig zelfdragende frame maakt een belasting tot 15 ton per as mogelijk

- Een continu variabele aandrijving tot 530 pk helpt u brandstof te besparen
- Bedien de XERION intuïtief via het CEBIS-touchscreen

XERION TRAC.

Onverslaanbaar in het veld.

TRAC met cabine in het midden.

Als u zich richt op akkerbouw, is de XERION TRAC de juiste variant. De geveerde comfortcabine bevindt zich in het midden van het voertuig. De royale oppervlakte aan glas biedt een uniek zicht rondom.

Uw voordelen.

- Op het veld profiteert u van een hoge tractie en veel trekkracht
- Ballastering en zwanenhalsvering verdelen alle belastingen gelijkmatig over de twee aangedreven assen
- De grote contactvlakken van de banden beschermen de bodem

De toepassingsgebieden.

Grondbewerking.

Vier wielen van dezelfde maat zorgen voor een hoge trekkracht. Het eigengewicht is ideaal verdeeld en de machine is eenvoudig te ballasteren.

Zaaien

U bereikt een hoge oppervlakte bewerking. Dankzij het gecoördineerde motormanagement bespaart u brandstof.

Transport over land.

Ze zijn sterk en snel. De CMATIC-transmissie biedt een hoog rijcomfort.

Drijfmestinjectie

De vermogenshydrauliek werkt met 250 l/min. De draaicirkel is slechts 15,7 m. De hondengang beschermt de ondergrond.



XERION TRAC TS.

Het beschermt uw bodem als geen ander.

TRAC TS met rupsbanden.

De wens voor een XERION met een rupsonderstel komt van agrariërs over de hele wereld. Ze werken op zeer drukgevoelige ondergrond of onder omstandigheden die meer contactoppervlak vereisen.

De nieuwe XERION TRAC TS heeft een chassis met vier driehoekige rupsen. Het biedt tot 25% meer contactoppervlak dan de wielvarianten. Desondanks is de TRAC TS niet breder op de weg dan de toegestane 3 m. De rupsbanden zijn beschikbaar voor de XERION 5000- en 4500-modellen.

Uw voordelen.

- U profiteert van een hoge tractie onder alle bedrijfsomstandigheden
- Zelfs bij zware grondbewerking bent u bodemontlastend onderweg
- 30 ton totaalgewicht en 4.72 m² voetafdruk zetten het motorvermogen vol vertrouwen om in trekkracht
- De geveerde cabine is in het midden gemonteerd en biedt daardoor uitstekend zicht rondom
- U rijdt met 30 km/u veilig en comfortabel over de weg
- Met een voertuigbreedte van 3 m kunt u probleemloos deelnemen aan het wegverkeer

De toepassingsgebieden.

Zware grondbewerking.

Ondanks de hoge trekkracht oefent de machine weinig bodemdruk uit. Deze kan eenvoudig en effectief worden geballasteerd.

Zaaien

Grote oppervlakte bewerkingen zijn mogelijk. De bodem is beschermd. Het intelligente motormanagement bespaart brandstof.



XERION TRAC VC.

Achteruit rijden kan zo comfortabel zijn.

TRAC VC met draaibare cabine.

Sommige toepassingen vereisen een bijzonder goed zicht op de achterkant van de tractor. De draaibare cabine (VC staat voor Variable Cab) is de meest comfortabele achteruitrijrichting die u zich kunt voorstellen. Binnen enkele seconden kunt u met een druk op de knop de hele cabine in het midden draaien en boven de achteras plaatsen.

Uw voordelen.

- Het zicht op de achterkant van de machine is ideaal
- De bediening draait automatisch mee met de cabine
- Alle functies zijn in de nieuwe rijrichting logisch te gebruiken
- De nieuwe armleuning met het geïntegreerde touchscreen maakt de bediening merkbaar comfortabeler
- Door de centraal geplaatste cabine geniet u onderweg van een hoog rijcomfort

De toepassingsgebieden.

Werken op de rijkuil

Met de hondengang maakt u een optimale verdichting. U beschikt over een enorme schuifkracht.

Hout versnipperen.

De XERION is snel klaar voor gebruik. De aftakas is is zeer sterk. U heeft aan alle kanten een goed overzicht.

Mulchen.

Het aftakasvermogen is hoog, zelfs in het verlaagde toerentalbereik. U verbruikt minder brandstof per uur.

Sneeuw frezen.

CMATIC maakt gevoelig rijden mogelijk vanaf 0,05 km/u. De bodemvrijheid is hoog. U heeft een onbeperkt uitzicht.



XERION SADDLE TRAC. Op hem kunt u bouwen.

Veel ruimte voor opbouwwerktuigen.

Bij de SADDLE TRAC is de cabine vast boven de vooras gepositioneerd. Dit betekent dat er voldoende ruimte is voor een breed scala aan constructies achter de cabine. Op deze manier wordt de XERION met een opbouwtank een zelfrijdende mesttank, die ook voldoende vermogen heeft voor verspreiden en injecteren.

Met de XERION SADDLE TRAC is een lastdrager beschikbaar voor uw bedrijf, maar hij voert ook betrouwbaar al het andere werk van een grote tractor uit.

Uw voordelen.

- Een grote verscheidenheid aan opbouwwerktuigen maken de SADDLE TRAC tot een volwaardige, zelfrijdende machine
- In het voorjaar kunt u veel eerder op het veld beginnen dankzij de gelijkmatige lastverdeling
- Vier grote banden en de hondengangbesturing ontzien de grond, zelfs tijdens moeilijke toepassingen
- Met 462 pk en 2.200 Nm koppel heeft de XERION 4200 voldoende reserves

De toepassingsgebieden.

Uitbrengen van drijfmest en substraat.

De vermogenshydrauliek werkt met 250 l/min. De draaicirkel bedraagt slechts 15,7 m.

Zaaien en bemesten.

U bent eerder op het veld en heeft genoeg capaciteit voor hoge oppervlakte capaciteit.

Werken op de rijkuil

De frontheef overtuigt met volle schuifkracht op de silo. U bereikt een optimale verdichting.





Onze motivatie is de interactie van de beste componenten.

Uw CLAAS-machine is veel meer dan de som der delen. Hoge capaciteit wordt alleen bereikt als alle onderdelen op elkaar zijn afgestemd en goed samenwerken.

Onder de naam CLAAS POWER SYSTEMS (CPS) combineren we de beste componenten voor een intelligent aandrijfsysteem. Volledige motorvermogen alleen wanneer u het nodig hebt. Aandrijvingen die overeenkomen met de toepassingen van uw machines. Brandstofbesparende technologie die snel loont voor uw bedrijf.

CPS | CLAAS
POWER
SYSTEMS

De kracht is er, wanneer u die nodig hebt.

Indrukwekkend vermogen.

CLAAS POWER SYSTEMS combineert krachtige 6-cilinder-motoren van Mercedes-Benz met een eenvoudige aandrijflijn. Zelfs in het lagere motortoerentalbereik beschikt u over een enorm koppel op alle drie de machines. De XERION 5000 levert bij het inschakelen van de aftakas een maximum koppel van 2.600 Nm. Het concept met lage toerentallen verlaagt het stationaire toerental van 800 t/min tot 730 t/min.

462 pk al in de XERION 4200.

We hebben het vermogen van de XERION 4200 met 27 pk verhoogd. De chauffeurs beschikken nu over een hoger koppel bij een lager motortoerental. En dus daarmee over meer rijdynamiek, grotere vermogensreserves en een lager brandstofverbruik.

- 2.200 Nm maximaal koppel
- Rustigere loop
- Meer kracht en alertheid



Geïntegreerde nabehandeling van de uitlaatgassen.

- Stage V dankzij SCR-technologie, partikelfilter (DPF) en oxidatiekatalysator (DOC)
- Onder de cabine geïntegreerd

Geconstrueerd voor brandstofbesparing

- Vermogenstoename met 27 pk tot 462 pk bij de XERION 4200
- Motoren ook bij lage toerentallen al extreem krachtig
- Constant verloop van het koppel op een hoog niveau
- Nabehandeling van de uitlaatgassen compleet geïntegreerd zonder beperking van het uitzicht
- Intelligente koeling door brandstofbesparende snelheidsregeling van de ventilator
- De radiator kan tijdens het rijden worden gereinigd door het ventilator schoepenrad met één druk op de knop te reviseren

XERION		5000	4500	4200
Aantal cilinders		6	6	6
Cilinderinhoud	cm ³	12800	12800	10700
Vermogen bij nominaal toerental (ECE R 120) ¹	kW/pk	374/509	353/480	337/458
Max. vermogen (ECE R 120) ¹	kW/pk	390/530	360/490	340/462
Max. koppel (ECE R 120) ¹	Nm	2600	2400	2200

¹ Komt overeen met ISO TR 14396

Nieuwste generatie motoren.

- 6-cilinder lijnmotoren van Mercedes-Benz
- Maximale vermogens van 462 tot 530 pk
- Common-Rail-inspuiting en 24-V startmotor



Traploos rijdt u comfortabeler.

Uniek in deze pk-klasse

De continu variabele CMATIC-transmissie van ZF is een klasse apart. Tussen 0,05 en 50 km/u profiteert u niet alleen van uitstekend rijcomfort, maar ook van een efficiënte krachtoverbrenging dankzij het hoge mechanische aandeel.

Het motorvermogen bereikt de assen en de aftakas rechtstreeks via de rechte aandrijflijn. Schakelbare differentiëlen in lengte- en dwarsrichting zorgen voor een indrukwekkende krachtoverbrenging.

De bediening is eenvoudig en gemakkelijk met behulp van het gaspedaal of de multifunctionele hendel. In het veld of bij een constant aftakstoerental past de rijsnelheid zich automatisch aan. Dankzij de gemakkelijk regelbare motordrukking verlaagt u het brandstofverbruik tijdens het werk merkbaar.



XERION TRAC TS rijdt 30 km/u.

Het rupsonderstel maakt rijden over de weg tot 30 km/u mogelijk. U zult genieten van uitstekend rijcomfort.

In korte tijd verplaatsen met 40 of 50 km/u.

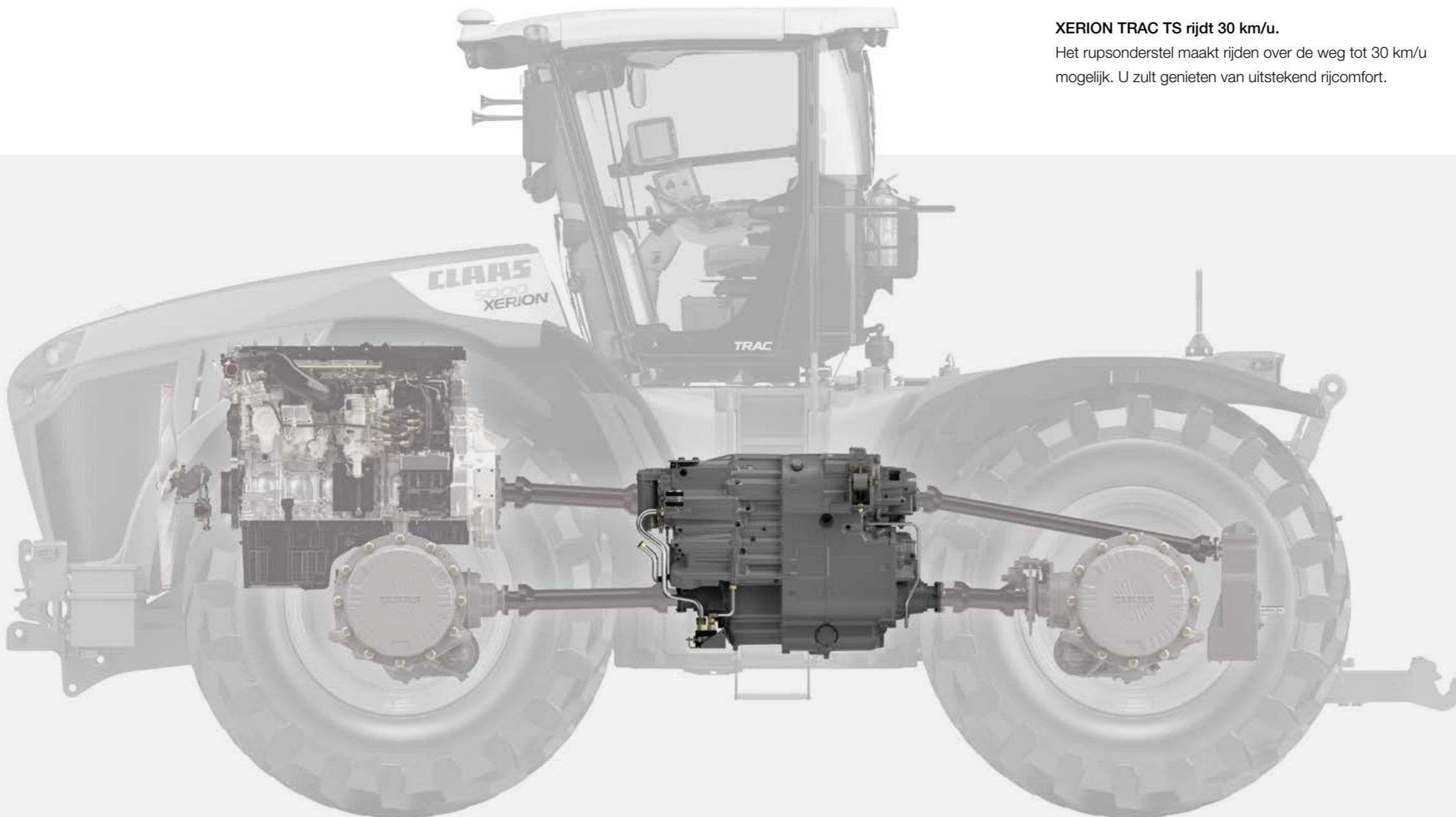
Met de wielvarianten van de XERION zijn, afhankelijk van de transmissievariant, snelheden tot 50 km/u mogelijk. Wanneer de cabine is gedraaid, kunt u ook achteruit rijden tot 50 km/u.

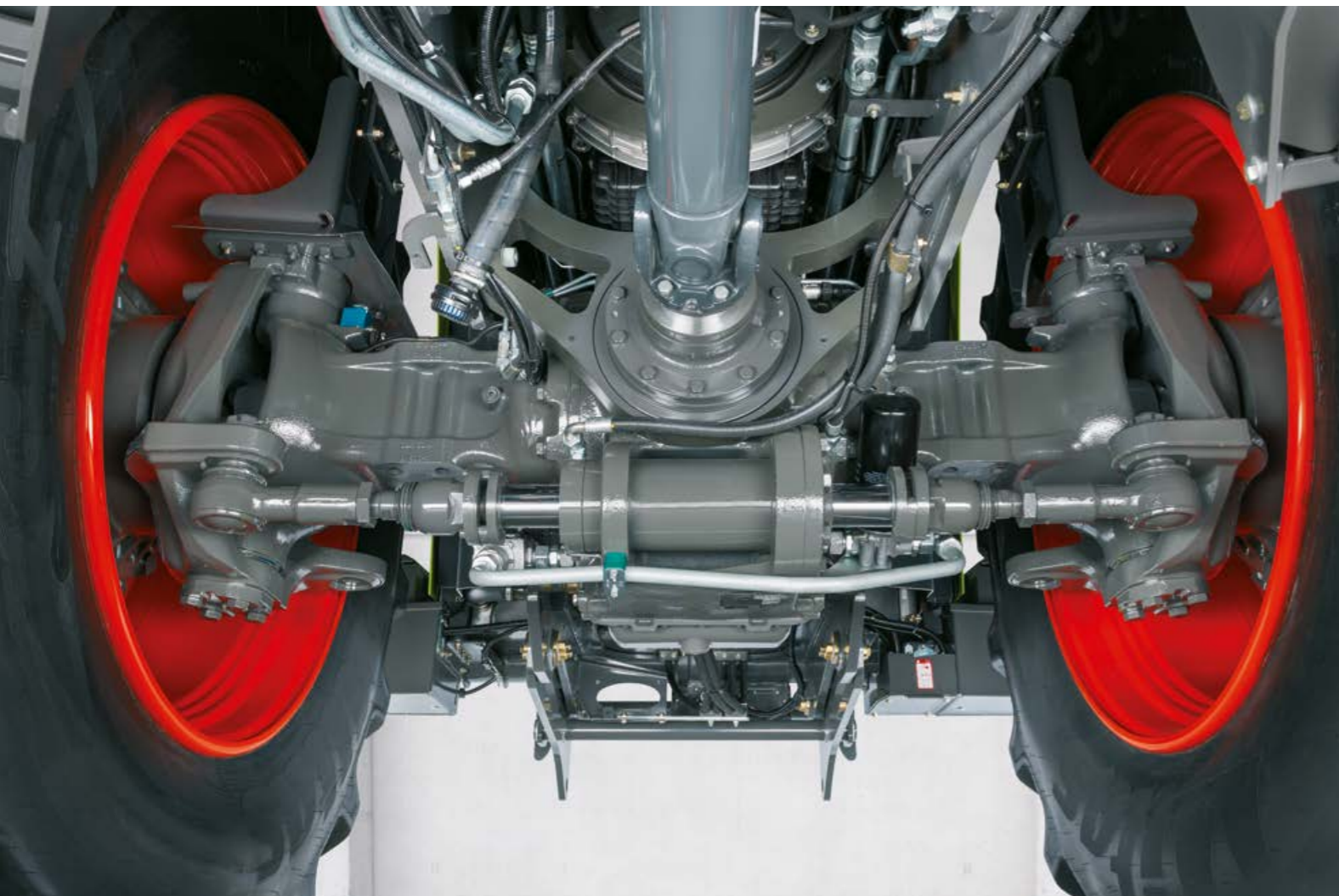
Veilig bijven stilstaan.

Zodra de bestuurder zijn voet van het gaspedaal haalt, remt de XERION af tot stilstand. De tractor blijft veilig stilstaan zonder het rempedaal te bedienen.

Uit aandrijving wordt voortstuwing.

- CMATIC transmissietechniek voor traploos rijcomfort van 0,05 tot 50 km/u
- Rechthoekige aandrijflijn voor directe overdracht van het motorvermogen
- Permanente vierwielaandrijving
- Hoog rendement door vier automatisch geschakelde rijbereiken
- Enorme trekkracht door de grote contactvlakken
- Eenvoudige bediening met het gaspedaal of de multifunctionele hendel





Gebouwd voor extreem hoge belastingen.

Dankzij de unieke frameconstructie kan de XERION zware lasten dragen. Geschroefde in plaats van gelaste traversen in het frame zijn een voorbeeld van verhoogde sterkte en belastbaarheid. De heavy-duty assen zijn ontworpen voor draagvermogens tot 15 ton per as tot 50 km/u. Ondanks zijn grootte en gewicht blijft de XERION flexibel en wendbaar dankzij de twee gestuurde assen.

Direct achter de cabine bevindt zich de 110 mm trekkogel voor het bevestigen van grote drijfmesttanks. Het verdeelt de belasting van de aangekoppelde tank over beide assen. De lange wielbasis van 3,6 m zorgt voor een hoog rijcomfort.

Van zijn stabiliteit profiteert u dagelijks.

- Duurzaam, hoog belastbaar volledig chassis
- Heavy-Duty-assen met 15 t asbelasting tot 50 km/u
- Volledig geïntegreerde hefinrichtingen met laadvermogens tot 8,4 ton voor en 13,6 ton achter



1

Voordeel:
Hoge rijstabiliteit

Belangrijkste toepassingsgebieden:
Wegvervoer
Transport op het veld (overlaadwagens)

2

Voordeel:
Hoge wendbaarheid

Belangrijkste toepassingsgebieden:
Grondbewerking
Zaaien

3

Voordeel:
Correctie van het rijspoor bij drift

Belangrijkste toepassingsgebieden:
Grondbewerking en zaaien op hellingen

4

Voordeel:
Ontziet de grond (geen dubbel berijden)

Belangrijkste toepassingsgebied:
Drijfmestinjectie

5

Voordeel:
Maximaal gebruik van het contactoppervlak

Belangrijkste toepassingsgebied:
Gebruik in de sleufsilo

Voor elke toepassing de juiste besturing.

Met de twee stuurassen kan de XERION op vijf verschillende manieren worden bestuurd. Ze blijven ook actief op de kopakkers.

1 Standaard stuurprogramma.

- Vierwiel- en voorasbesturing worden gecombineerd
- Vanaf 5° stuuruitslag van de vooras wordt de achteras elektro-hydraulisch nagestuurd
- De stuurhoek wordt continu verlaagd vanaf 12 km/u
- Volledig vergrendeld bij 40 km/u

Optie DYNAMIC STEERING.

- Maximale wieluitslag wordt snelheidsafhankelijk bereikt met aanzienlijk minder stuuromwentelingen
- Het keren op de kopakker wordt comfortabeler en dynamischer

2 Vierwielbesturing.

- De achteras wordt synchroon, echter tegengesteld aan de vooras uitgestuurd
- Het uitsturen van de assen gebeurt gelijktijdig

3 Eenzijdige hondengang.

- De achteras wordt onafhankelijk met de CMOTION multifunctionele hendel gestuurd

4 Ontziende gang (kleine hondengang)

- De achteras beweegt zich in een parallel spoor ten opzichte van de vooras
- 75% van de stuuruitslag is bruikbaar
- Stuurcorrecties tot 4° gebeuren met het stuurwiel over de vooras

5 Grote hondengang.

- De achteras beweegt zich in een parallel spoor ten opzichte van de vooras
- De achteras wordt een keer met de CMOTION multifunctionele hendel uitgestuurd
- Kleine stuurcorrecties mogelijk



Drie varianten van de krachtoverbrenging.

Met de XERION heeft u drie mogelijkheden om de kracht op de grond over te brengen met vierwiel aandrijving: via een rupsband die de grond ontziet, via vier grote wielen van dezelfde maat of via dubbellucht die de voetafdruk verdubbelt.

1 Vier gestuurde driehoekige rupsbanden.

- Maximale tractie en weinig slip dankzij een totale voetafdruk van ongeveer 4,7 m² (tot 25% meer dan een wielvariant met vier banden)
- Veel trekkracht op drukgevoelige grondsoorten
- Hoge bodembescherming en goede bodemaanpassing
- Op de weg tot 30 km/u snel en niet breder dan 3 m



2 Vier even grote wielen.

- Met een doorsnede van 2,16 m
- Comfortabel op de weg tot 40 of 50 km/u
- Ca. 3,7 m² contactvlak met banden 900/60 R 42 en 1 bar bandenspanning
- Optioneel bandenspanningsregelsysteem regelbaar via het CEBIS boordinformatiesysteem
- Met banden 710/70 R 42 niet breder dan 3 m



3 Dubbellucht

- Hoge bodembescherming dankzij dubbele banden
- Er zijn banden mogelijk met de afmetingen 650/85 R 38, 710/70 R 42 en 710/75 R 42 mogelijk
- De velgen van de buitenste wielen worden met afstandsringen aan de binnenste velgen vastgeschroefd
- Door gedeelde afstandsringen kunnen de buitenste wielen snel worden verwijderd zodat er over de weg kan worden gereden (<3 m)

Een correcte ballastering verhoogt uw efficiëntie.

Ballasteer brandstofbesparend.

Te vaak worden voor toepassingen te veel gewicht gebruikt. Te veel ballast verhoogt echter niet de trekkracht, maar alleen het brandstofverbruik. De XERION kan voor elke toepassing nauwkeurig en gemakkelijk worden geballast. De platen van 400 kg kunnen snel worden verplaatst en veilig worden vastgemaakt met de snelsluiting.

Frontballastering.

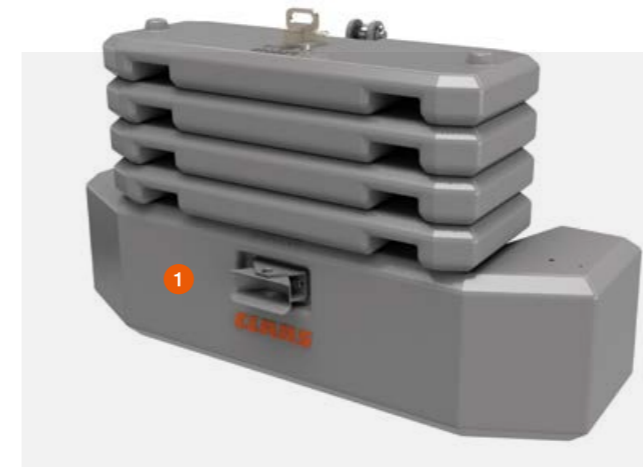
Aan de voorkant kunt u de XERION met 3.400 kg ballasten. Het basisgewicht weegt 1.800 kg en kan tot vier platen van 400 kg dragen. Hij is leverbaar voor de frontheef of als vaste versie.

Achterballastering.

De achterkant van de XERION kan ook worden geballast met 3.400 kg. Een vast gemonteerde grondplaat van 200 kg biedt plaats aan acht platen van 400 kg. Met een telescoop-, wiel- of voorlader kunnen ze snel worden bevestigd en verwijderd.

Drie tips voor het ballasten.

- 1 Zoveel als nodig en zo weinig als mogelijk
- 2 In het veld neemt de ballastbehoefte af met toenemende rijsnelheid
- 3 In het veld moet er gemiddeld meer dan 6% wielslip zijn, anders wordt een tractor te zwaar belast

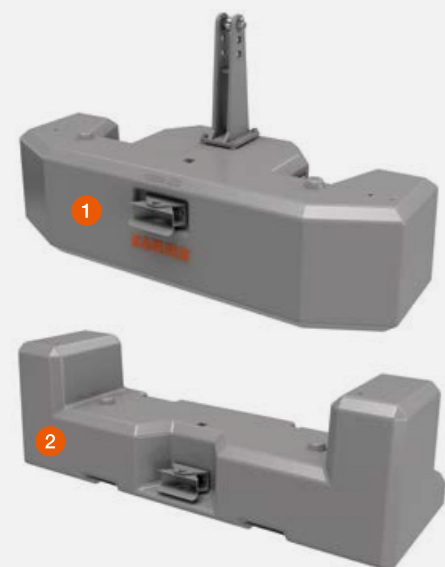


Variabele ballastering aan de voorzijde



Ballastering aan de achterzijde tot 3.400 kg mogelijk.

- 1 Basisgewicht voor de frontheffinrichting
- 2 Basisgewicht vast gemonteerd
- 3 400 kg zware modulaire platen
- 4 Basisplaat achter de cabine

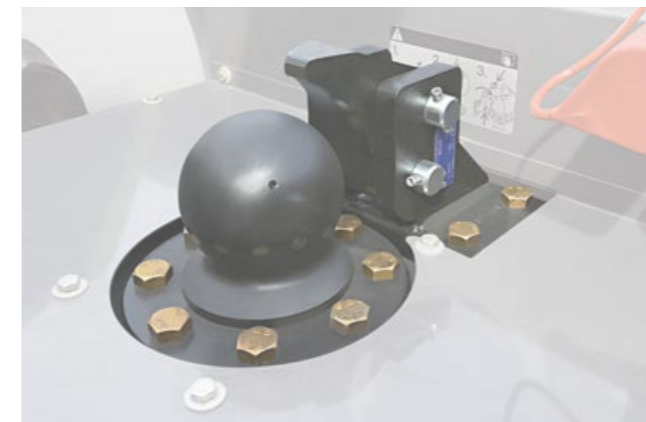


Max. rijsnelheid onder volledige belasting	Max. noodzakelijk voertuiggewicht (incl. oplegdruk aanbouwwerktuig in t)
8 km/u	24 t
10 km/u	22,5 t
12 km/u	18,5 t

U moet van tevoren inschatten hoe snel u met het werktuig onderweg bent. Als u b.v. ballast voor 8 km/u aanbrengt en later werkt met 12 km/u heeft u bijna 6 ton teveel ballast op de machine. Dit is merkbaar als het gaat om brandstofverbruik.

Voor elke toepassing het juiste gewicht.

- Ballast variabel tot 3.400 kg voor en achter
- De gewichten kunnen snel worden bevestigd en verwijderd
- Alle platen zijn veilig vergrendeld met een snelsluiting
- Met de juiste ballast bespaart u brandstof



Zwanenhals.

De zwanenhalskoppeling met zijn 110 mm sterke kogelkoppeling neemt lasten tot 15 ton op en verdeelt deze over beide assen. Bovendien maakt deze vorm van bevestiging een kleinere draaicirkel en een aanzienlijk kortere trailerlengte mogelijk dan b.v. een drijfmesttank achter aan de trekhaak.

Verschillende zwaaihaak varianten.

Bij de zwaaihaaken kunt u kiezen tussen een 80 mm trekkogel of 38 en 50 mm dikke pennen. Drie boorgaten maken verschillende afstanden tussen de montagepunten mogelijk. Afhankelijk van de toepassing houdt u altijd de ideale afstand tot de achteras.

Aankoppelpunten en aftakas voor hoge belastingen.

Bij de XERION heb je de keuze uit verschillende trekrichtingen. Of het nu gaat om een zwanenhalsverbinding, zwaaiende trekhaak of aanhangerkoppeling, alle systemen zijn ontworpen voor een hoog draagvermogen.

De XERION levert zijn aftakasvermogen van 1.000 t/min bij een verlaagd motortoerental van 1.730 t/min. De eenvoudig geconstrueerde aandrijflijn brengt veel kracht over op de aftakas. Dit betekent dat u kunt werken met een lager brandstofverbruik, zelfs wanneer de XERION het volledige aftakasvermogen levert.

Daar kunt op vertrouwen.

- Alle trekrichtingen zijn ontworpen voor een hoog draagvermogen
- De zwanenhalskoppeling kan tot 15 ton dragen
- De aftakas levert zelfs bij een verlaagd motortoerental het volle vermogen
- De aftakasstompen kunnen snel en eenvoudig worden verwisseld
- U kunt kiezen uit verschillende trekhaken:
 - met 40 mm of 50 mm dikke insteekpen
 - met een 80 mm trekkogel
 - met Piton-Fix



Hoge oplegdrukken.

De XERION gaat de uitdagingen aan zoals ze komen. De zware trekhaak van categorie V maakt oplegdrukken tot 5 ton mogelijk.

- D50-pen (Ø 50 mm)
- D70-pen (Ø 70 mm)

Snel verwisselbare aftakasstomp.

De aftakasstompen kunnen snel en veilig worden vervangen. U kunt kiezen uit de volgende afmetingen:

- 1 3/4", 6-delig
- 1 3/4", 20-delig
- 2 1/4", 22-delig (Ø 57,7 mm)

Hoge capaciteit bij lager motortoerental.

De XERION is uitgerust met twee Load-Sensing hydraulische circuits die zelfs grote hydraulische verbruikers betrouwbaar en krachtig van olie voorzien. De bediening gebeurt met afzonderlijke elektrische regelventielen of gemakkelijk met de CMOTION multifunctionele hendel. U kunt aan alle tien functietoetsen afzonderlijk hydraulische functies toewijzen.

1 Hoofd oliecircuït.

Het hoofdcircuit voor de regelventielen en de hefinrichting levert de volgende capaciteit:

- 200 bar werkdruk
- 195 l/min max. opbrengst
- 105 l/min max. doorstroomhoeveelheid per regelventiel
- 58 kW max. hydraulisch vermogen
- 120 l tankinhoud

2 Secundair circuit.

Voor olienkoeling, besturing en remmen

3 Derde circuit (optioneel).

De optionele vermogenshydrauliek is een apart circuit voor extra, hoge hydraulische vereisten, zoals bij gebruik van een drijfmesttank. De hiervoor gebruikte hydraulische pomp is bij de SADDLE TRAC direct aan de motor en bij de TRAC / TRAC TS en TRAC VC afzonderlijk aan de transmissie bevestigd.

- 260 bar werkdruk
- 250 l/min max. opbrengst
- 90 kW max. hydraulisch vermogen
- Eenvoudige bediening via de tuimelschakelaar of direct met de CEBIS-terminal



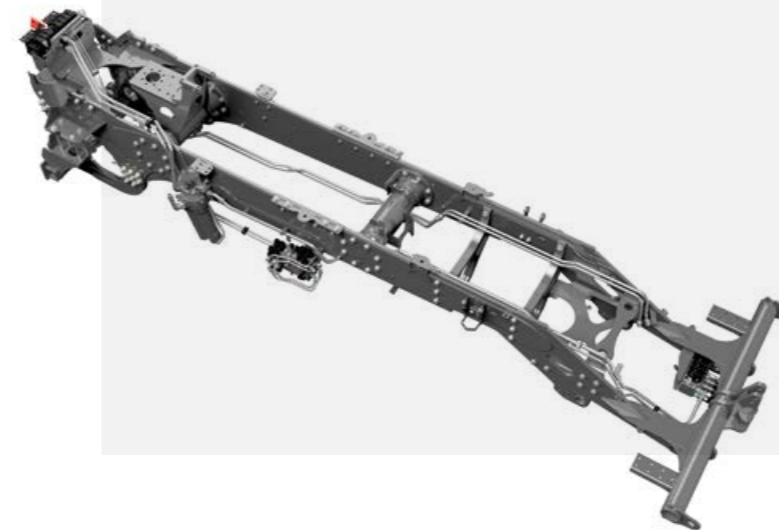
Power-Beyond voor en achter.

Power beyond-aansluitingen met grote leidingdoorsneden, vlak afdichtende hydraulische koppelingen en hydraulische retour maken een hoog olievermogen mogelijk en verminderen capaciteitsverliezen.

De XERION heeft aan de voorzijde drie dubbelwerkende regelventielen (met frontheff max. twee regelventielen). Aan de achterzijde kunt u nog zeven dubbelwerkende regelventielen gebruiken. Dankzij de losbreekkoppelingen kunt u snel en zonder lekolieverlies aan- en afkoppelen.

Voldoende druk.

- Drie hydraulische circuits voeden uw aangekoppelde of opgebouwde werktuigen veilig en krachtig



- Voor en achter kunt u in totaal tien dubbelwerkende regelventielen gebruiken
- De sterke vermogenshydrauliek overtuigt ook bij lagere toerentallen
- Power-Beyond aansluitingen met grote leidingdoorsneden zorgen voor maximale doorstroming
- Het bedienen gebeurt comfortabel met de multifunctionele handgreep



Genoeg vermogen voor elke toepassing.

Dankzij het enorme doorgaande hefvermogen van 8,1 t aan de voorkant en 10 t aan de achterkant, kan de XERION ook gemakkelijk met bijzonder zware werktuigen werken.

U bedient de voor- en achterhef gemakkelijk met uw duim met behulp van de CMOTION multifunctionele hendel, zonder dat u uw hand hoeft te verplaatsen. Dankzij dit hoge bedieningsgemak kunt u ook op lange werkdagen snel, nauwkeurig en zonder vermoeidheid werken.

Uitgerust voor elke uitdaging.

- Doorgaand 8,1 t hefvermogen voor en 10 t achter
- Dansonderdrukking voor veilig en comfortabel werken
- Versterkte fronthef voor werken op de sleufsilo
- Zwenkbare hefinrichting achter voor de SADDLE TRAC (optie)
- Gemakkelijke bediening met de CMOTION multifunctionele hendel



8,1 t hefvermogen aan de voorzijde.

De robuust ontworpen fronthef (1) is volledig in het frame geïntegreerd. Om de voertuiglengte te verkleinen, kunnen de trekstangen eenvoudig worden ingeklapt.

- Dubbelwerkende cilinders met doorgaand 8,1 t hefvermogen
- Comfortabele, snelle opname van frontgewichten



Als u de SADDLE TRAC in een sleufsilo gebruikt, kunt u deze uitrusten met een versterkte fronthef (2). Daarmee schuift u het kuilvoer tot 4 m breed. Breekbouten beschermen de hefinrichting tegen overbelasting.



10 t hefvermogen achter.

De achterhef (3) is voorzien van trillingsdemping en vanghaken van categorie 4N. Bij het bovenste bevestigingspunt van de driepuntsbevestiging heeft u de keuze tussen een mechanische of een hydraulische topstang.

- Dubbelwerkende cilinders met 10 t hefvermogen
- Hydraulische zijstabilisatoren met hoog bedieningsgemak
- Mechanische zijstabilisatoren of een binnensteun
- Robuuste draaibare kogels voor lange toepassingen met hetzelfde aanbouwwerktuig (optioneel)



Voor de SADDLE TRAC is een zwenkbare achterhef (4) leverbaar. Het maakt bodembeschermend, spoorverschuivend rijden mogelijk, wanneer u bijvoorbeeld mest wilt verspreiden op kwetsbaar grasland

U moet nog veel doen.

Maak het u gemakkelijk.

Hoe comfortabeler u zich achter het stuur voelt, hoe productiever de werkdag zal zijn. Daar zijn alle chauffeurs het over eens. Voor de nieuwe XERION hebben we veel impulsen van de professionals opgepakt en geïmplementeerd: comfortabelere draaistoel, rondom verwarmde ramen, intelligente assistentiesystemen en een nieuwe armleuning met geïntegreerd CEBIS-touchscreen en ergonomische multifunctionele CMOTION-handgreep.





De TRAC VC heeft het meest comfortabele achteruitrijrichting op de markt. Zijn cabine kan in minder dan 30 seconden 180 ° worden gedraaid.



Met maar liefst 22 werkklampen verandert de XERION de nacht in de dag. Een LED high-end verlichtingspakket op aanvraag.

Gemakkelijk, overzichtelijk en stil.

We hebben de XERION-cabine zo ontworpen dat u door niets wordt afleid. Trillingen worden intens gedempt, het zicht is naar alle kanten uitstekend en het geluidsniveau is aangenaam laag. U bedient de tractor intuïtief met drie vingers met behulp van de multifunctionele CMOTION-handgreep en de nieuwe arMLEuning met geïntegreerd CEBIS-touchscreen.

De nieuwe XERION comfortcabine.

- Ruim bemeten cabine
- Grote, verwarmde beglazing voor uitstekend zicht rondom
- Uitstekende geluidsisolatie (slechts 69 dB max.)
- Intelligente, semi-actieve cabinevering
- Meest comfortabele achteruitrijrichting op de markt dankzij de draaibare cabine (TRAC VC)
- Intuïtief te bedienen multifunctionele CMOTION-handgreep
- 12-inch CEBIS monitor met touchscreen
- 3-voudig verstelbare stuurkolomom

- Automatische klimaatregeling en stationaire verwarming
- 360 graden ruitenwissers op de voorruit
- Zonnerol gordijnen aan alle vier de zijden (optioneel)
- Verlichte opstap

Drie innovaties die u het gebruik vergemakkelijken.

- Comfortabele draaibare stoelen - optioneel ook met lederen bekleding
- Verwarmde ruiten voor goed zicht onder alle weersomstandigheden
- ArMLEuning met geïntegreerd CEBIS-touchscreen voor efficiënte bediening

We hebben naar de chauffeurs geluisterd.

Het bedieningsconcept werd in samenwerking met onze klanten en chauffeurs speciaal ontwikkeld voor de grote CLAAS tractoren. Het 12-inch CEBIS-touchscreen is geïntegreerd in de nieuwe, in hoogte verstelbare armleuning, zodat u snel en veilig door de hoofd- en submenu's kunt navigeren. Arm en hand steunen ontspannen en zonder vermoeidheid. De overzichtelijke bedieningselementen en functieschakelaars zijn te herkennen aan zelfverklarende symbolen.

U bedient de machine met drie vingers.

De machine wordt intuïtief bediend met de multifunctionele CMOTION-handgreep. Zelfs voor complexe processen met maximaal vier bedieningsfuncties heeft u alleen uw duim, wijs- en middelvinger nodig. Uw hand blijft constant op de ergonomische handgreep.



Ontwikkeld door chauffeurs voor chauffeurs.

- Bedieningsconcept voor efficiënt en moeiteloos werken
- In hoogte verstelbare armleuning met geïntegreerde CEBIS-terminal met 12" touchscreen
- CMOTION multifunctionele handgreep voor intuïtieve bediening van de machine
- Overzichtelijk geplaatste bedieningselementen met zelfverklarende symbolen

CMOTION maakt complexe acties eenvoudig.

- A Wegrijden / verandering rijrichting
- B Achterhefinrichting
- C Activering GPS PILOT
- D Kopakkermanagement CSM
- E Functietoetsen F7 / F8 / F9 / F10
- F Activeren van de cruise control
- G Functietoetsen F1 / F2
- H Functietoetsen F5 / F6

De bedieningsconsole is goed ingedeeld.

- 1 CEBIS terminal met 12"-touchscreen
- 2 Werkstand van de frontheef
- 3 Werkstand hefinrichting achter
- 4 Handrem
- 5 Omkeerbare ventilator > 1.300 motortoeren
- 6 Differentieelslot
- 7 Middenpositie voor draaibare hefinrichting
- 8 Bediening van hydraulische stabilisatorstangen (optioneel)
- 9 Aftakas achter aan / uit
- 10 Hoofdschakelaar vermogenshydrauliek
- 11 Vermogenshydrauliek aan / uit
- 12 Elektronische regelventielen
- 13 Handgas
- 14 Electropiloot met twee dubbelwerkende regelventielen en twee toewijsbare F-toetsen
- 15 Ontgrendelen van de electropiloot
- 16 Geheugen motortoerental
- 17 Instelling geheugen motortoerental
- 18 Keuze van het rijbereik
- 19 Rijmodus

Met CEBIS heeft u alles onder controle.



CEBIS display-layout voor op de weg



Alle machinefuncties in zicht.

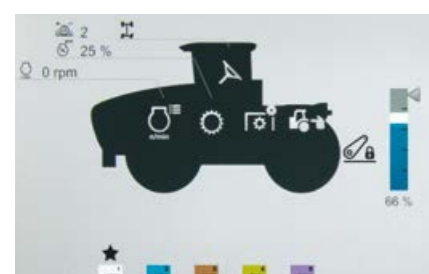
- Snelle en intuïtieve navigatie door het CEBIS touchscreen
- Directe toegang tot de submenu's via de DIRECT ACCESS-schakelvlak op de CEBIS of de knop op de armleuning
- Veilige navigatie op oneffen terrein met de draaischakelaar en ESC-knop op de armleuning
- Standaard met twee verschillende scherm lay-outs, één voor op de weg en één voor in het veld
- ISOBUS-functie
- Het vastleggen van het type gebruiker breidt de reikwijdte van de CEBIS-instellingen uit, afhankelijk van de bestuurderervaring
- Het niveau van de motorolie wordt op de CEBIS getoond

Snelle bediening door directe toegang.

Dankzij zelfverklarende symbolen en kleurcodering biedt CEBIS u een duidelijk overzicht van alle instellingen en bedrijfstoestanden. Met de menunavigatie en het touchscreen kunnen instellingen in slechts enkele stappen worden gemaakt. Bijzonder aantrekkelijk is de DIRECT ACCESS-functie met het silhouet van de machine.

Blikvanger met 12" schermdiagonaal.

- 1 Silhouet van de tractor voor snelle toegang met DIRECT ACCESS en weergave van de status
- 2 Status regelventielen
- 3 Voertuig informatie
- 4 Bovenste nevingedeelte: informatiegebied transmissie
- 5 Middelste nevingedeelte: capaciteitsmonitor
- 6 Onderste nevingedeelte: toekenning van de functietoetsen
- 7 Menu
- 8 DIRECT ACCESS toegang via CEBIS schakelvlak of toets op de armleuning
- 9 Op dialoog gebaseerd systeem voor optimale instelling

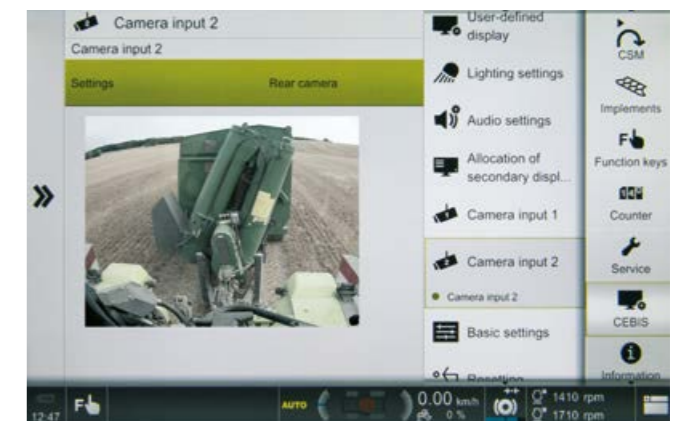


DIRECT ACCESS snelle toegang door het silhouet van de machine

Extra toetsenbord in de armleuning

Veel chauffeurs geven de voorkeur aan knoppen, als op oneffen terrein de touchscreenbediening te onnauwkeurig wordt. In deze gevallen is een toetsenbord geïntegreerd in de armleuning. Met de draaiknop en de ESC-knop navigeert u veilig door het volledige CEBIS-menu. De DIRECT ACCESS-knop brengt u rechtstreeks naar de instellingen van de laatste tractorfunctie die werd bediend.

- 1 Navigeren in het menu
- 2 Kiezen
- 3 ESC-toets
- 4 DIRECT ACCESS toets



Camerabeeld met hoge resolutie.

Als je tot op de centimeter moet werken of manoeuvreren, helpt een blik op de camera. In het hoofdgedeelte van CEBIS kunt u met één tik heen en weer schakelen tussen het silhouet van de machine, camera 1 en camera 2. In het secundaire gebied worden vervolgens maximaal twee camerabeelden weergegeven.



Rij-ondersteuningssystemen.

Uw ervaring kan door niets worden vervangen. Hiermee kunt u snel en vooral passend tijdens het gebruik reageren. Of het nu gaat om moeilijk terrein of veranderende bodemgesteldheid – u moet in zeer korte tijd veel beslissingen nemen, zodat de kwaliteit van het werk goed is. Het is dus goed als de tractor u intelligent ondersteunt.

Datamanagement.

Gegevens zijn al lang een belangrijke en onmisbare bron geworden. Om uw volledige potentieel winstgevend te kunnen benutten, moet u uw resultaten altijd goed in beeld hebben en weten hoe u deze effectief kunt implementeren. Daarbij hoort ook een verstandige koppeling van alle systemen, machines en werkprocessen.

Nauwkeurige keermanoeuvres in een handomdraai.

CLAAS SEQUENCE MANAGEMENT (CSM).

CSM-kopakkermanagement ontlast de chauffeur aanzienlijk door hem al het werk bij het keren uit handen te nemen. Met slechts één druk op de knop worden alle eerder opgenomen functies afgespeeld.

Volgende functies kunnen in willekeurige volgorde worden gecombineerd:

- Regelventielen met tijd- en opbrengstregeling
- Vierwielaandrijving, differentieelslot en voorasvering
- Front- en achterhefinrichting
- Cruise control
- Aftakas vóór en achter
- Geheugen motortoerental

Eenvoudig te programmeren en te gebruiken.

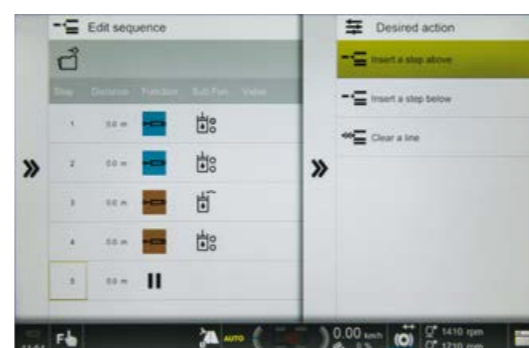
De sequenties kunnen naar keuze afstand- of tijdsafhankelijk worden vastgelegd. Bij rijdend vastleggen kan de bestuurder stap voor stap door duidelijke symbolen het programmeren van zijn sequenties op de CEBIS of CIS kleurendisplay volgen. Wanneer een sequentie wordt geactiveerd, kan deze door een pauze worden onderbroken en vervolgens door een druk op de knop weer worden voortgezet.

Optimaliseren zonder stilstand met CEBIS.

De vastgelegde sequenties kunnen in de CEBIS achteraf worden veranderd en geoptimaliseerd. Extra stappen kunnen worden ingevoegd of gewist, in detail veranderd en aangepast. Tijden, afstanden en doorstroomhoeveelheden kunnen op deze wijze aan de actuele omstandigheden worden aangepast. Nadat een sequentie voor de eerste keer is vastgelegd, kan deze tijdens het werk tot in detail worden verfijnd.



In het CSM-overzicht stelt u de parameters in. De F-toetsen op de rijhendel kunnen op de juiste manier worden toegewezen.



Snel en gemakkelijk programmeert u afwikkeling van de gewenste sequentie.



U kunt max. vier sequenties voor vier verschillende werktuigen of toepassingen invoeren.



Door aantikken met de vinger roept u de sequentie op.



De sequenties activeert u met de F-toetsen op de CMOTION rijhendel.

Geheel ontspannen op de kopakker.

- GSM neemt de keermanoeuvre van u over
- U kunt tot vier sequenties vastleggen, variëren, optimaliseren en automatisch laten uitvoeren



1



De S10 Terminal (1) wordt gekenmerkt door een hoge mate van veelzijdigheid. Naast het bedienen van het stuursysteem, kunt u ook ISOBUS-aanbouwwerktuigen bedienen en maximaal vier analoge camera's aansluiten.

2



Met de basisterminal S7 (2) bent u up-to-date, als u uw terminal alleen wilt gebruiken voor de bediening van een parallele rijhulp of een automatische besturing.

Terminals optimaliseren de rendabiliteit.

Met de S10- en de S7-terminal bieden we u flexibele oplossingen voor het gebruik van ISOBUS en stuursystemen. De terminals zijn zelfverklarend en overtuigen door hun eenvoudige en logische presentatie. Afhankelijk van het seizoen of de toepassing kunt u ze van de XERION naar een andere tractor of naar een zelfrijdende oogstmachine verplaatsen.

Intelligente machines ontlasten de bestuurder.

- S10 en S7 terminals met hoge resolutie voor ISO-BUS en stuursystemen
- Nauwkeurig en rendabel werken onder alle bedrijfsomstandigheden

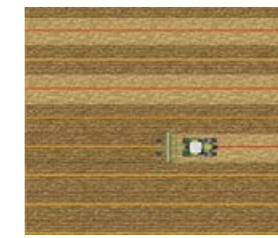
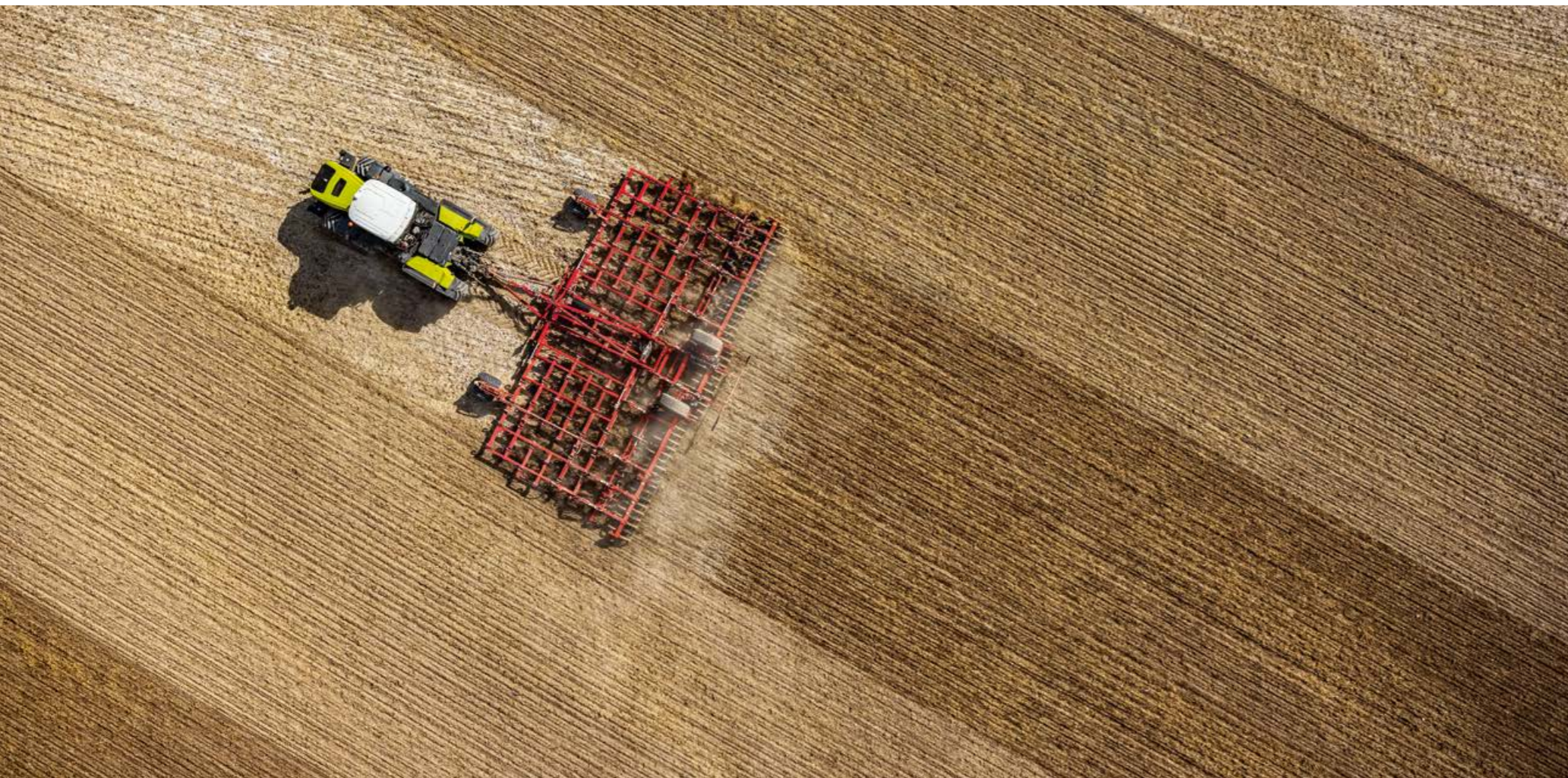
S10 voor ISOBUS en stuursystemen (1).

- Kleurentouchscreen met hoge resolutie van 10,4 inch
- GPS-stuursysteem en ISOBUS-terminal met ISO-UT, TC-GEO / TC-BAS
- Management van referentielijnen
- Sectieweergave SECTION VIEW
- Automatisch keren op de kopakker met AUTO TURN
- Inspoorassistent TURN IN

S7 voor stuursystemen (2).

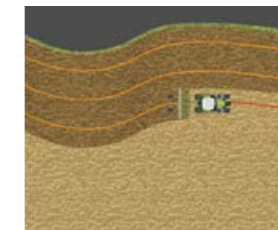
- 7-inch kleurenaanraakscherm met hoge resolutie
- GPS-terminal met stuurfuncties
- Management van referentielijnen
- Automatisch keren op de kopakker met AUTO TURN
- Inspoorassistent TURN IN
- Sectieweergave SECTION VIEW (optioneel)

Altijd in het juiste spoor. CLAAS stuursystemen.



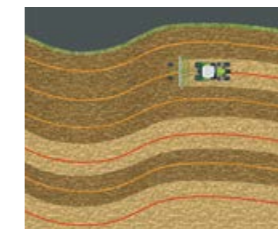
RTK NET (Nauwkeurigheid \pm 2-3 cm)

- Correctiesignaal via mobiele zender
- Onbeperkte actieradius



RTK FARM BASE LINK (Nauwkeurigheid \pm 2-3 cm)

- Vast basisstation
- Overdragen van de stationsgegevens via mobiele telefoon (NTRIP)
- Werkradius 30 km



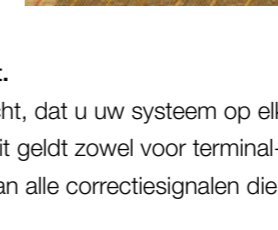
RTK FARM BASE (nauwkeurigheid \pm 2-3 cm)

- Vast station met digitale en analoge zender mogelijk
- Reikwijdte tot 15 km



RTK FIELD BASE (nauwkeurigheid \pm 2-3 cm)

- Mobiel referentiestation
- Reikwijdte 3-5 km



SATCOR

- Satellietgestuurd correctiesignaal van CLAAS
- Nagenoeg wereldwijde dekking

SATCOR 15 (nauwkeurigheid \pm 15 cm)

- Verbeterde basis nauwkeurigheid
- Snelle beschikbaarheid van signalen
- Gunstig signaal met goede geschiktheid voor vele toepassingen, van grondbewerking tot oogst

SATCOR 5 (nauwkeurigheid \pm 5 cm)

- Ideaal voor moeilijke toegang tot RTK of mobiel netwerk
- Langere initialisatietijd in vergelijking met SATCOR 15, maar hogere precisie

EGNOS / E-DIF (nauwkeurigheid \pm 30 cm)

- Geen licentiekosten
- Basis nauwkeurigheid

Werkkwaliteit verhogen.

CLAAS-stuursystemen ontlasten de bestuurder. Ze geven een voorspellende richting of sturen de tractor volautomatisch op het optimale spoor. Fouten en overlappings worden vermeden. Studies tonen aan dat een modern parallel geleidingssysteem tot 7% op brandstof, machinekosten, meststoffen en gewasbeschermingsmiddelen kan besparen.

Het automatische stuursysteem GPS PILOT wordt bediend via de touchscreen-terminals S10 en S7 (zie pagina 46/47). Deze worden gekenmerkt door een zeer eenvoudige menunavigatie en een gebruiksvriendelijke interface.

Ook op de kopakker automatisch sturen.

De AUTO TURN-functie neemt de keermanoeuvre op de kopakker over. De bestuurder kiest vooraf de draairichting en de volgende rijstrook in de terminal, de rest wordt gedaan door het stuursysteem.

Correctiesignaal indien gewenst.

We hebben ons aanbod zo ingericht, dat u uw systeem op elk moment flexibel kunt uitbreiden. Dit geldt zowel voor terminal-technologie als voor het gebruik van alle correctiesignalen die vandaag essentieel zijn.

Voor meer flexibiliteit en bruikbaarheid kunnen de CLAAS-stuursystemen werken met GPS en GLONASS-satellietssystemen.



Met AUTO TURN keert de tractor automatisch op de kopakker



Door precisie uw kosten per hectare verlagen.
steeringssystemen.claas.com

Bedrijfsmanagement met CLAAS TELEMATICS.

Met TELEMATICS heeft u altijd en overal toegang tot alle informatie over uw XERION. De geregistreerde gegevens worden op regelmatige tijdstippen via de mobiele zender naar de TELEMATICS-webserver gestuurd.

U profiteert in alle opzichten van de voordelen. Controle op afstand helpt de machine-instellingen te optimaliseren. Diagnose op afstand bespaart servicetijd. Dankzij de werktijdanalyse kunt u uw werkprocessen verbeteren. Gegevensverzameling vereenvoudigt documentatie

De XERION kan via GPS op de weg en in het veld worden gelokaliseerd. Zelfs wanneer u onderweg bent – of, indien u dat wenst, kunt u aan een geautoriseerde servicepartner – alle informatie via een mobiele verbinding opvragen en met behulp van diagnose op afstand evalueren.

Datamanagement met TONI.

Met TONI (TELEMATICS ON IMPLEMENT) kunt u naast de tractorgegevens ook de gegevens van ISOBUS-gestuurde aanbouwwerktuigen gebruiken.



Werktuigenmanagement met CEBIS.

In CEBIS kunt u 20 werktuigen aanmaken en hun vaste instellingen toewijzen. De waarden kunnen met een USB-stick naar andere tractoren worden overgedragen.

- Instellingen van transmissie en regelventielen
- Activering van de oppervlaktetelling
- Werkbreedte van het aanbouwwerktuig
- Tot vier CSM sequenties

Perceelsregistratie met de CEBIS.

U kunt in de CEBIS tot 20 opdrachten opslaan en documenteren. Na het invoeren van de werkbreedte start u eenvoudig de oppervlaktetelling en het verbruik per hectare.

DataConnect: eerste directe cloud-to-cloud-oplossing voor landbouwtechniek.

Landbouwers met een gemengd machinepark konden tot nu toe alleen gegevens registreren, verwerken en documenteren op de respectievelijke machines of portalen van de fabrikanten. Met DataConnect hebben CLAAS, 365FarmNet, John Deere, Case, Steyr en New Holland voor het eerst een directe, merkonafhankelijke en branche-open cloud-to-cloud-oplossing gecreëerd. De machines dragen hun gegevens over via een interface en u kunt uw volledige machinepark in het CLAAS TELEMATICS-portaal besturen en bewaken.

Maak gebruik van de ingebouwde intelligentie.

- Met TELEMATICS en TONI heeft u overal toegang tot uw machinegegevens
- U documenteert uw voltooide werk eenvoudig in CEBIS
- In de CEBIS slaat u de instellingen van 20 werktuigen op.
- Met DataConnect machine-informaties van verschillende fabrikanten registreren verwerken en documenteren



Neem uw machines in een netwerk op. Optimaliseer uw activiteiten.
connected-machines.claas.com

1.000-uren interval voor het motoronderhoud.

Wanneer we een nieuwe machine ontwikkelen, praten we niet alleen met de chauffeurs. We betrekken ook de fabrikanten van filters en oliën. Met hun hulp konden we de onderhoudsintervallen van de motor verdubbelen tot 1.000 uur. Voor u betekent dit: tot 50% minder werktijd en tot 38% ¹ lagere kosten.

¹ In een tijdsbestek van 5 jaar met werktijden van 1.000 draaiuren per jaar





Eendelige motorkap

Dankzij de motorkap uit één stuk bereikt u snel alle onderhoudspunten. Met vier eenvoudig te verwijderen zijpanelen breidt u de toegang nog verder uit.

Gemakkelijke bereikbaarheid.

Het motoroliefilter is gemakkelijk toegankelijk tussen het chassis. U kunt de koelwater radiator ook bereiken als de motorkap gesloten is. De accu's bevinden zich goed beschermd aan de voorzijde.

Verdubbelde onderhoudsintervallen.

Hier stellen we nieuwe normen: de XERION rijdt alleen om de 1000 uur naar de werkplaats voor motorservice. Verdubbeling van het interval leidt tot een kostenbesparingen tot 7.850 euro.

Een XERION is zuinig.

De machine heeft alles in huis om stilstand tot een minimum te beperken. Een motoronderhoud is slechts om de 1000 uur nodig. CEBIS toont u de onderhoudsstatus.

Eenvoudig schoonmaken van de radiator:

Wanneer het dan zover is en onderhoudswerkzaamheden moeten gebeuren, kunnen deze snel en moeiteloos worden uitgevoerd. Motoroliefilters en cabineluchtfilters zijn gemakkelijk toegankelijk. De chauffeur kan het koelpakket indien nodig gemakkelijk openen en reinigen.

Maar zelfs tijdens het gebruik kan de chauffeur de omkeerbare ventilator op elk moment vanuit de cabine bedienen. Binnen enkele seconden blaast de ventilator de andere kant op en maakt de radiator schoon.

Schone inlaatlucht van de motor.

De inlaatlucht van de motor wordt efficiënt voorgereinigd in de XERION. Cyclonen zorgen voor grove vuilafscheiding. Het vuil wordt verwijderd via het uitlaatsysteem. Het PowerCore®-motorluchtaanzuigfilter is extreem robuust en maakt indruk met zijn hoge filtercapaciteit.

Onderhoud is waardebehoud.

- Nieuw interval van 1.000 uur voor de motorservice
- Motorkap uit één stuk voor snelle toegang tot alle onderhoudspunten
- Koelwater radiator ook met gesloten motorkap goed bereikbaar
- PowerCore®-filter voor reiniging van de motorinlaatlucht
- Beschermd plaatsing van de accu's

Service	Onderhoudsintervallen	Kostenbesparing in EURO SADDLE TRAC
2	u 1000	1570
3	u 2000	3140
4	u 3000	4710
5	u 4000	6280
6	u 5000	7850

Zodat alles goed verloopt.
CLAAS Service & Parts.



Meer zekerheid voor uw machine.

Verhoog uw operationele veiligheid, minimaliseer het risico op reparatie en storingen. MAXI CARE biedt u voorspelbare kosten. Stel uw individuele servicepakket samen volgens uw persoonlijke eisen.



CLAAS Service & Parts is 24/7 voor u beschikbaar.
service.claas.com



Speciaal afgestemd op uw machine.

Nauwkeurig passende onderdelen, hoogwaardige hulpmiddelen en handige accessoires. Gebruik ons uitgebreide assortiment en krijg precies de oplossing die uw machine nodig heeft voor 100% operationele veiligheid.

Voor uw bedrijf: CLAAS FARM PARTS.

CLAAS FARM PARTS biedt u één van de meest uitgebreide merkonafhankelijke onderdelen- en accessoireprogramma's voor alle agrarische toepassingen op uw bedrijf.

Wereldwijde verzorging.

Het CLAAS Parts Logistics Center in Hamm, Duitsland, beschikt over bijna 200.000 verschillende onderdelen op meer dan 140.000 m2 bedrijfsruimte. Als centraal onderdelenmagazijn levert het alle ORIGINAL onderdelen snel en betrouwbaar over de hele wereld. Op deze manier kan uw CLAAS-partner u in de kortst mogelijke tijd de oplossing op locatie bieden: voor uw oogst, voor uw bedrijf.

Uw CLAAS dealer ter plaatse.

Waar u ook bent - wij bieden u altijd de service en contactpersonen die u nodig heeft. Heel dicht bij u in de buurt. Uw CLAAS-dealers zijn 24 uur per dag beschikbaar voor u en uw machine. Met kennis, ervaring, passie en de beste technische apparatuur. Zodat alles loopt.

De nieuwe XERION overtuigt.



Een nieuwe generatie.

- Meer capaciteit: het instapmodel XERION 4200 heeft nu 462 pk, de XERION 5000 heeft 530 pk
- Meer bodembescherming: de TRAC TS met rups heeft 25% meer contactoppervlak dan de wielvariant
- Meer comfort: het CEBIS touchscreen is geïntegreerd in de speciaal ontwikkelde armléuning
- Meer gebruikstijd: het nieuwe onderhoudsinterval van 1.000 uur bespaart tot 38% servicekosten

Beproeft concept.

- Vier wielen van dezelfde maat, dubbele banden of rupsen zetten grip om in trekvermogen
- Constructie met volledig chassis maakt enorme ladingen tot 15 ton per as mogelijk bij 50 km/u
- Twee gestuurde assen bieden u vijf soorten besturing voor verschillende toepassingen
- De traploze CMATIC-rijaandrijving helpt u brandstof te besparen

Sterke aandrijving.

- Krachtige 6-cilindermotoren worden gecombineerd met een eenvoudige aandrijflijn
- In het lagere motortoerentalbereik is al een enorm koppel beschikbaar
- Het concept met lage toerentalen verlaagt het stationair toerental van 800 tot 730 t/min en bij zwaar gebruik tot maximaal 1.700 t/min
- Alle motoren voldoen aan Stage V met SCR-technologie, fijnstoffilter en oxidatiekatalysator

Onverslaanbaar comfort.

- De royale comfortcabine biedt uitstekend zicht rondom en geluidsisolatie
- De draaibare cabine van de TRAC VC is het meest comfortabele achteruitrijinrichting op de markt
- De multifunctionele handgreep CMOTION en het CEBIS 12 "touchscreen zijn intuïtief in gebruik
- GPS-stuursystemen en CLAAS 'eigen satellietondersteunde correctiesignaal SATCOR ontlasten de bestuurder

XERION		5000 TRAC / TRAC TS / TRAC VC	4500 TRAC / TRAC TS / TRAC VC	4200 TRAC / TRAC VC / SADDLE TRAC
Motor				
Fabrikant		Mercedes-Benz	Mercedes-Benz	Mercedes-Benz
Aantal cilinders		6	6	6
Cilinderinhoud	cm ³	12800	12800	10700
Nominaal toerental	t/min	1900	1900	1900
Lager stationair toerental (transmissie neutraal)	t/min	730	730	730
Hoogste stationair toerental	t/min	1920	1920	1920
Vermogen bij nominaal toerental (ECE R 120) ¹	kW/pk	374/509	353/480	337/458
Max. vermogen (ECE R 120) ¹	kW/pk	390/530	360/490	340/462
Max. koppel (ECE R 120) ¹	Nm	2600	2400	2200
Brandstoftank	l	740	740	740
Extra tank (190 l)		●	●	○
Ureumtank	l	88	88	88

Elektrisch systeem				
Wisselstroomdynamo	A/V	100 A / 24 V + 240 A / 12 V	100 A / 24 V + 240 A / 12 V	100 A / 24 V + 240 A / 12 V
Accu's	Ah/V	4 x 75 Ah, totaal 150/24, 150/12	4 x 75 Ah, totaal 150/24, 150/12	4 x 75 Ah, totaal 150/24, 150/12

CMATIC transmissie				
Type transmissie		CMATIC	CMATIC	CMATIC
Soort transmissie		Hydrostatisch-mechanisch, power split		
Aandrijving		Vierwielaandrijving, permanent	Vierwielaandrijving, permanent	Vierwielaandrijving, permanent
Max. snelheid	km/u	50/40/30 (TRAC TS)/25	50/40/30 (TRAC TS)/25	50/40/25
Lengte differentieel		Eccom 4.5: 100% sperbaar, constructie met lamellen Eccom 5.0: star (zonder lengte differentieel)		
Aftakstoerental	t/min	1000	1000	1000
Aftakasautomaat		●	●	●

Aangedreven stuurassen				
Differentieelsloten		100% te sperren, elektrohydraulisch bediend, lamellen uitvoering, met automatische functie		

Remmen				
Bedrijfsrem		hydraulisch bediende natte lamellenrem, bekrachtigd, werkt op alle wielen		
Handrem		elektrohydraulisch ontspannen van de veerbelaste rem		

Hydrauliek				
Max. inhoud hydrauliektank	l	120	120	120
Max. af te nemen hoeveelheid	l	80	80	80

Hoofdcircuit (hefinrichting, regelventielen)				
Max. werkdruk	MPa (bar)	20 (200)	20 (200)	20 (200)
Max. opbrengst	l/min	195	195	195
Aantal regelventielen		max. 7 achter, max. 3 voor	max. 7 achter, max. 3 voor	max. 7 achter, max. 3 voor
Max. doorstroomhoeveelheid per regelventiel	l/min	105	105	105
Max. totale hydraulische vermogen	kW	58	58	58

Hydraulische krachtaandrijving (optioneel)				
Werkdruk	MPa (bar)	26 (260)	26 (260)	26 (260)
Max. opbrengst	l/min	250 bij 1650 t/min	250 bij 1650 t/min	250 bij 1650 t/min SADDLE TRAC: 250 bij 1480 t/min
Max. totale hydraulische vermogen	kW	90	90	90

Extra hydrauliek (optioneel)				
Werkdruk	MPa (bar)	20 (200)	20 (200)	20 (200)
Max. opbrengst	l/min	80	80	80

XERION		5000 TRAC / TRAC TS / TRAC VC	4500 TRAC / TRAC TS / TRAC VC	4200 TRAC / TRAC VC / SADDLE TRAC
Aankoppelpunten				
Automatische aanhangwagenkoppeling, pen D38 (bolvormig)	max. kg	Oplegdruk 2500	Oplegdruk 2500	Oplegdruk 2500
Aanhangwagenkoppeling trek kogel, kogelsysteem 80				
tot 40 km/u	max. kg	Oplegdruk 3000	Oplegdruk 3000	Oplegdruk 3000
tot 50 km/u	max. kg	Oplegdruk 2000	Oplegdruk 2000	Oplegdruk 2000
Zwaaiende trekhaak variabel D40, D50	max. kg	Oplegdruk 3000	Oplegdruk 3000	Oplegdruk 3000
Zwaaiende trekhaak kogelkop	max. kg	Oplegdruk 4000	Oplegdruk 4000	Oplegdruk 4000
Trek kogel voor aankoppelen van zwanenhals	max. kg	Oplegdruk 15000	Oplegdruk 15000	Oplegdruk 15000
Piton Fix	max. kg	Oplegdruk 4000	Oplegdruk 4000	Oplegdruk 4000

Fronthefinrichting				
Categorie	MPa (bar)	III N, dubbelwerkend	III N, dubbelwerkend	III N, dubbelwerkend
Doorgaand hefvermogen	kg	8100	8100	8100
Hefvermogen maximaal	kg	8400	8400	8400
Heftraject max.	mm	905	905	905
Schakelfuncties		Heffen, zakken (drukken)	Heffen, zakken (drukken)	Heffen, zakken (drukken)
Regelfuncties		Positieregeling, dansonderdrukking	Positieregeling, dansonderdrukking	Positieregeling, dansonderdrukking

Achterhefinrichting				
Categorie		IV N, dubbelwerkend	IV N, dubbelwerkend	IV N, dubbelwerkend
Hefvermogen doorgaand / Hefvermogen max. / Heftraject max.	kN / kN / mm	100 / 136 / 763	100 / 136 / 763	100 / 136 / 763
Schakelfuncties		Heffen, zakken (drukken)	Heffen, zakken (drukken)	Heffen, zakken (drukken)
Regelfuncties		Positie-/trekweerstand, dansonderdrukking	Positie-/trekweerstand, dansonderdrukking	Positie-/trekweerstand, dansonderdrukking

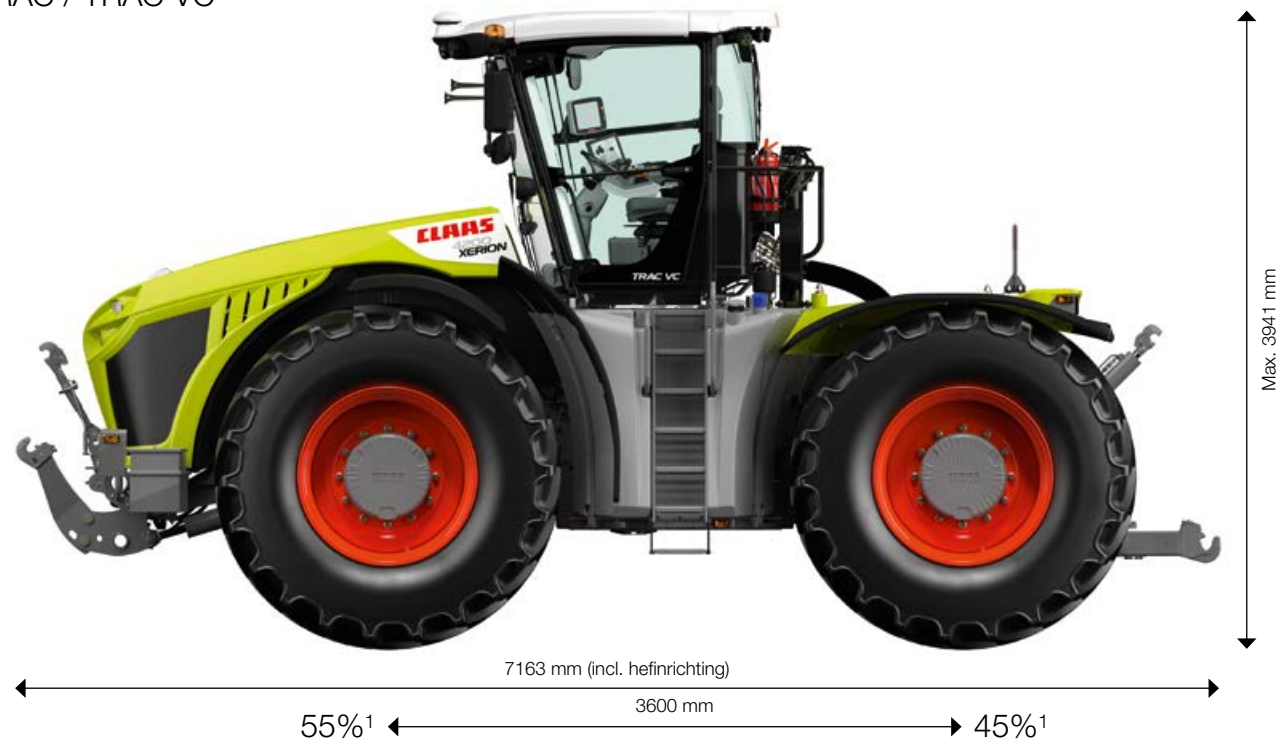
Maten en gewichten voor TRAC en TRAC VC				
Totale lengte incl. hefinrichting (voorzijde ingeklapt, achterzijde horizontaal)	mm	7163	7163	7163
Totale hoogte afhankelijk van bandenmaat	mm	3791 tot 3941	3791 tot 3941	3791 tot 3941
Wielbasis	mm	3600	3600	3600
Bodemvrijheid afhankelijk van uitvoering	mm	375 tot 525	375 tot 525	375 tot 525
Kleinste draaicirkel	m	15	15	15
Eigengewicht TRAC (met banden, volle tank en standaarduitrusting)	kg	16300	16300	16000

Maten en gewichten voor SADDLE TRAC				
Totale lengte incl. hefinrichting (voorzijde ingeklapt, zwenkbare hef aan de achterzijde horizontaal)	mm	7884	7884	7884
Totale hoogte afhankelijk van bandenmaat	mm	3900	3900	3900
Wielbasis	mm	3600	3600	3600
Bodemvrijheid afhankelijk van uitvoering	mm	–	–	375 tot 525
Kleinste draaicirkel	m	–	–	15
Eigengewicht SADDLE TRAC (met banden, volle tank en standaarduitrusting)	kg	–	–	15600

CLAAS is voortdurend bezig zijn machines aan de eisen van de praktijk aan te passen. Daarom zijn wijzigingen voorbehouden. Afmetingen en afbeeldingen zijn niet bindend en er kan sprake zijn van uitrustingen die niet tot de standaarduitvoering behoren. Deze folder werd opgesteld voor wereldwijd gebruik. Voor de leverbare technische uitrustingen dient u de prijslijst van uw CLAAS-dealer te raadplegen. Op de foto's werden soms de beschermkappen van de machines verwijderd om de werking van de machine duidelijker te illustreren. Om ongelukken te voorkomen mogen deze onder geen beding eigenmachtig worden weggenomen. Hiervoor verwijzen wij u naar de aanwijzingen in de bedieningshandleiding. Alle technische gegevens over de motoren zijn gebaseerd op de Europese richtlijn voor de uitlaatgasregelgeving: Stage. De benoeming van de Tier-norm dient in deze brochure alleen voor informatie en betere leesbaarheid. Een toelating in regio's, waar de uitlaatgasregelgeving onder Tier valt, kan hierdoor niet worden geaccepteerd.

Zijn formaat maakt indruk.

TRAC / TRAC VC



¹ Lange wielbasis en uitgebalanceerde gewichtsverdeling voor meer trek- en hefkracht.

SADDLE TRAC



¹ Ideale gewichtsverdeling van 63:37 voor werk met zware lasten.



Werkelijk goed werk. Tractoren van CLAAS.

Kamps de Wild BV
 Postbus 241
 6900 AE ZEVENAAR
 tel : 0316-369111
 www.kampsdewild.nl



HRC / 301017280320 KK ME 0720